



VENI VIDI  
VINOŘ

Budova

D

Číslo bytu

Dispozice a celková plocha

D.1.4

5+kk  
326,6 m<sup>2</sup>

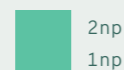
Schéma projektu



Plán podlaží

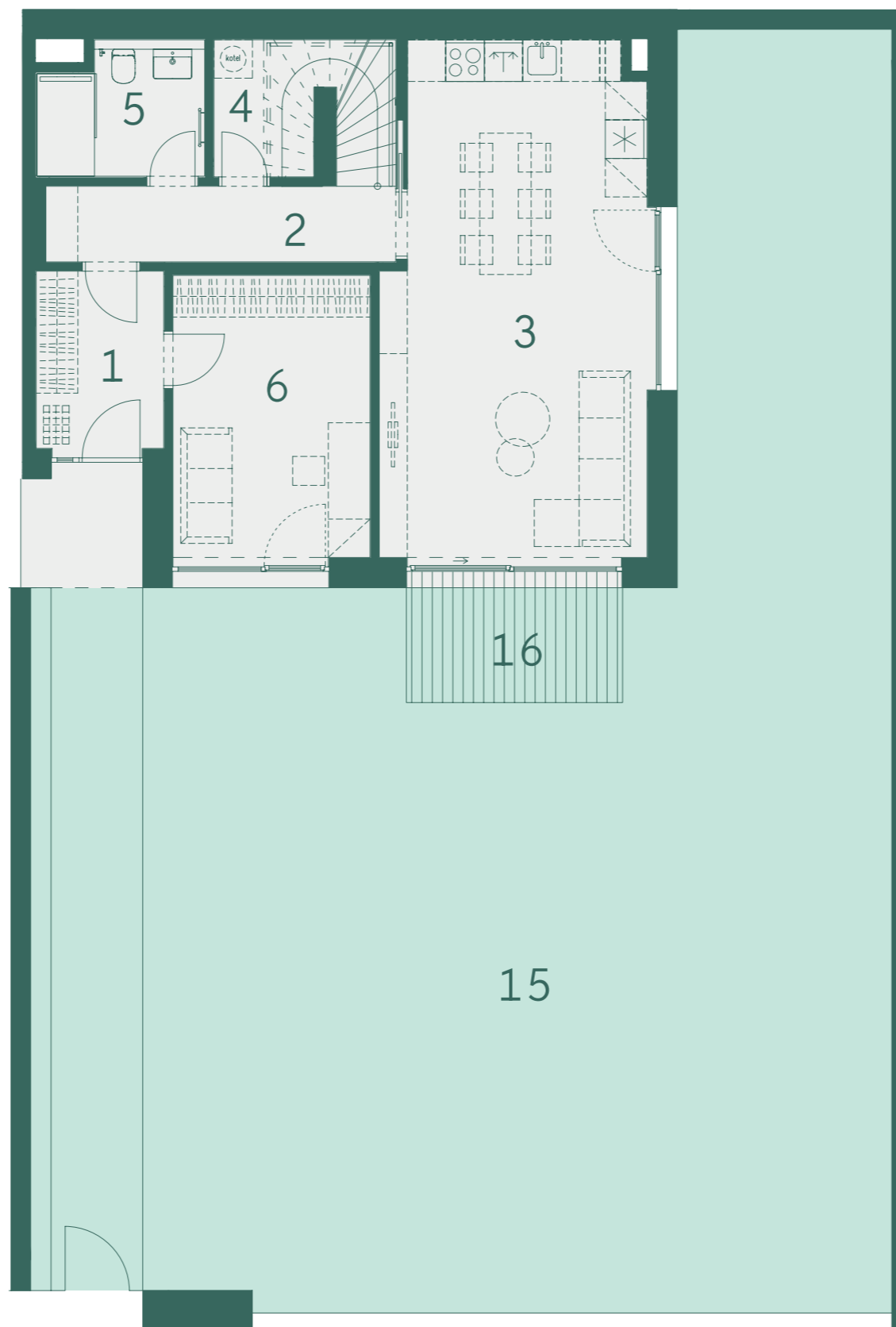


Pohled na dům

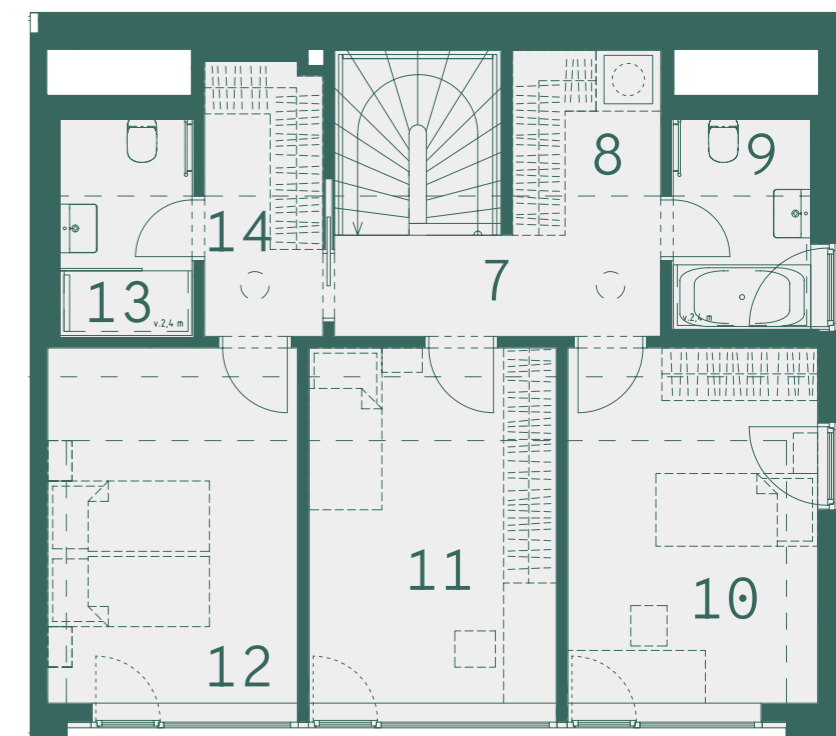


Číslo	Místnost	m <sup>2</sup>
1	<b>Předsíň</b>	5,5
2	<b>Chodba</b>	6,4
3	<b>Obývací pokoj + kk</b>	32,7
4	<b>Komora</b>	4,3
5	<b>Koupelna</b>	4,8
6	<b>Pokoj</b>	13,9
7	<b>Chodba</b>	2,8
8	<b>Šatna</b>	6,5
9	<b>Koupelna</b>	4,4
10	<b>Pokoj</b>	13,6
11	<b>Pokoj</b>	13,4
12	<b>Pokoj</b>	13,6
13	<b>Koupelna</b>	4,4
14	<b>Šatna</b>	4,9
	<b>Ostatní plochy, vnitřní příčky</b>	12,1
	<b>Celková podlahová plocha</b>	143,3
15	<b>Zahrada</b>	177,3
16	<b>Terasa</b>	6,0
	<b>Celková plocha</b>	326,6

1np



2np



800 888 111  
prodej@vidivinoř.cz  
www.vidivinoř.cz

Plochy místností a další informace uvedené v tomto listu jsou orientační a nejsou závazné. Vyobrazené zařízení a vybavení bytu není předmětem dodávky. Rozsah dodávky je specifikován ve smlouvě. Investor si vyhrazuje právo na úpravy.

1:100

