



VENI VIDI  
VINOŘ

Budova

D

Číslo bytu

Dispozice a celková plocha

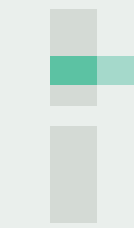
D.1.6

5+kk  
252,9 m<sup>2</sup>

Schéma projektu



Plán podlaží

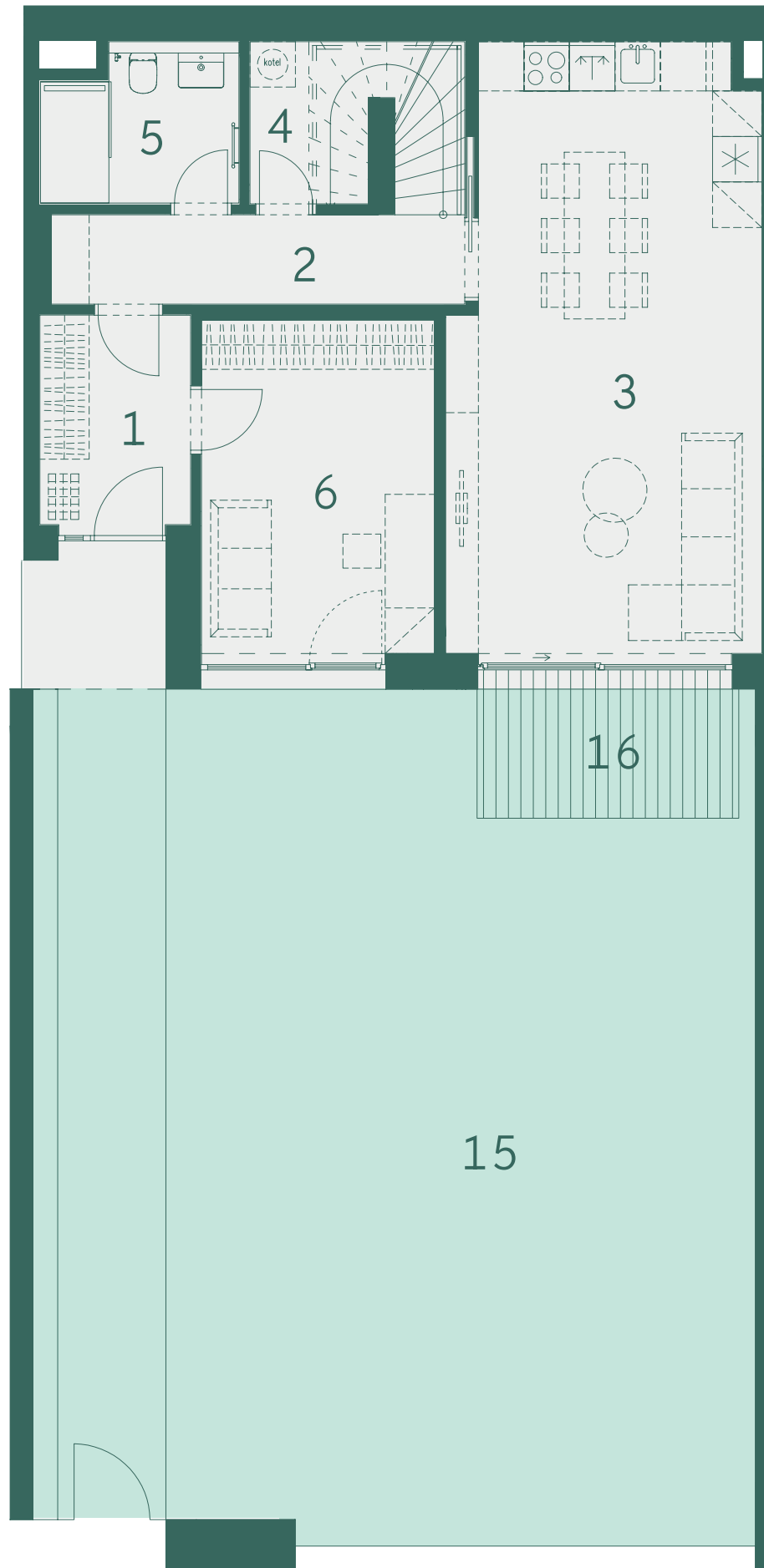


Pohled na dům

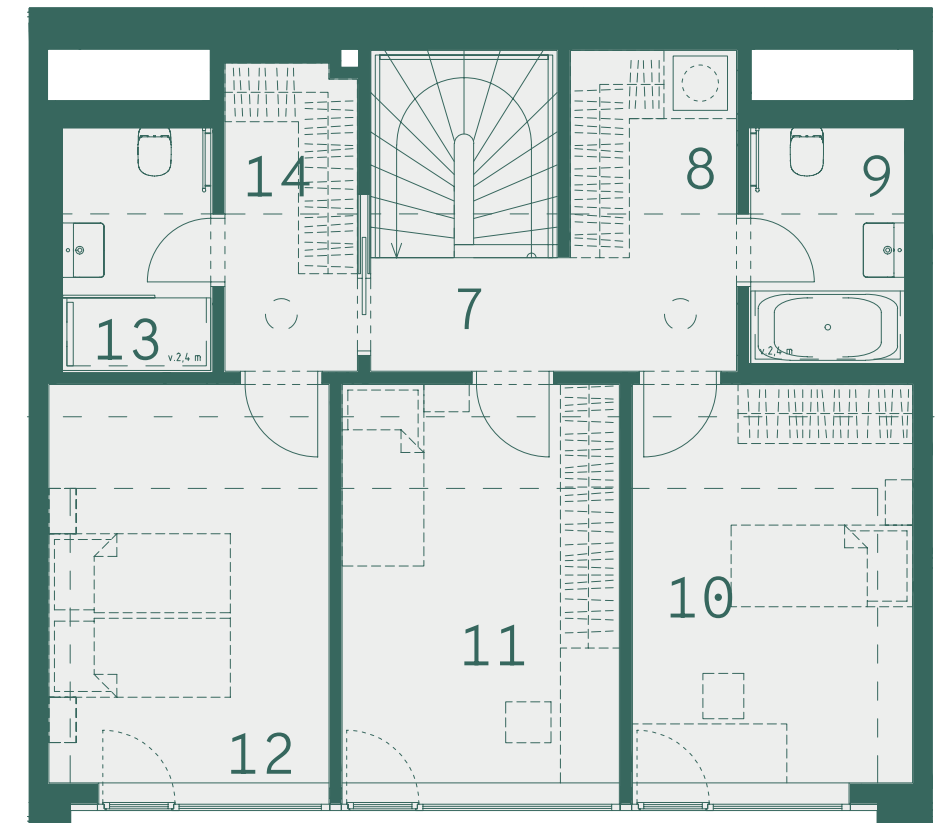


| Číslo | Místnost                        | m <sup>2</sup> |
|-------|---------------------------------|----------------|
| 1     | Předsíň                         | 5,5            |
| 2     | Chodba                          | 6,4            |
| 3     | Obývací pokoj + kk              | 32,3           |
| 4     | Komora                          | 4,3            |
| 5     | Koupelna                        | 4,8            |
| 6     | Pokoj                           | 13,9           |
| 7     | Chodba                          | 2,8            |
| 8     | Šatna                           | 6,5            |
| 9     | Koupelna                        | 4,4            |
| 10    | Pokoj                           | 13,6           |
| 11    | Pokoj                           | 13,4           |
| 12    | Pokoj                           | 13,6           |
| 13    | Koupelna                        | 4,4            |
| 14    | Šatna                           | 4,9            |
|       | Ostatní plochy, vnitřní příčky  | 12,1           |
|       | <b>Celková podlahová plocha</b> | 142,9          |
| 15    | Zahrada                         | 104,0          |
| 16    | Terasa                          | 6,0            |
|       | <b>Celková plocha</b>           | 252,9          |

1np



2np



800 888 111  
prodej@vidivinor.cz  
www.vidivinor.cz

Plochy místností a další informace uvedené v tomto listu jsou orientační a nejsou závazné. Vyobrazené zařízení a vybavení bytu/nemají přednost před skutečnými přiznáními stavby a výstavby. Je třeba si ověřit všechny údaje a podmínky. Pro více informací kontaktujte prodejní oddělení.

1:100

