



VENI VIDI
VINOR

Budova

D

Číslo bytu

Dispozice a celková plocha

D.1.7

5+kk
254,1 m²

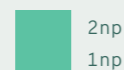
Schéma projektu



Plán podlaží

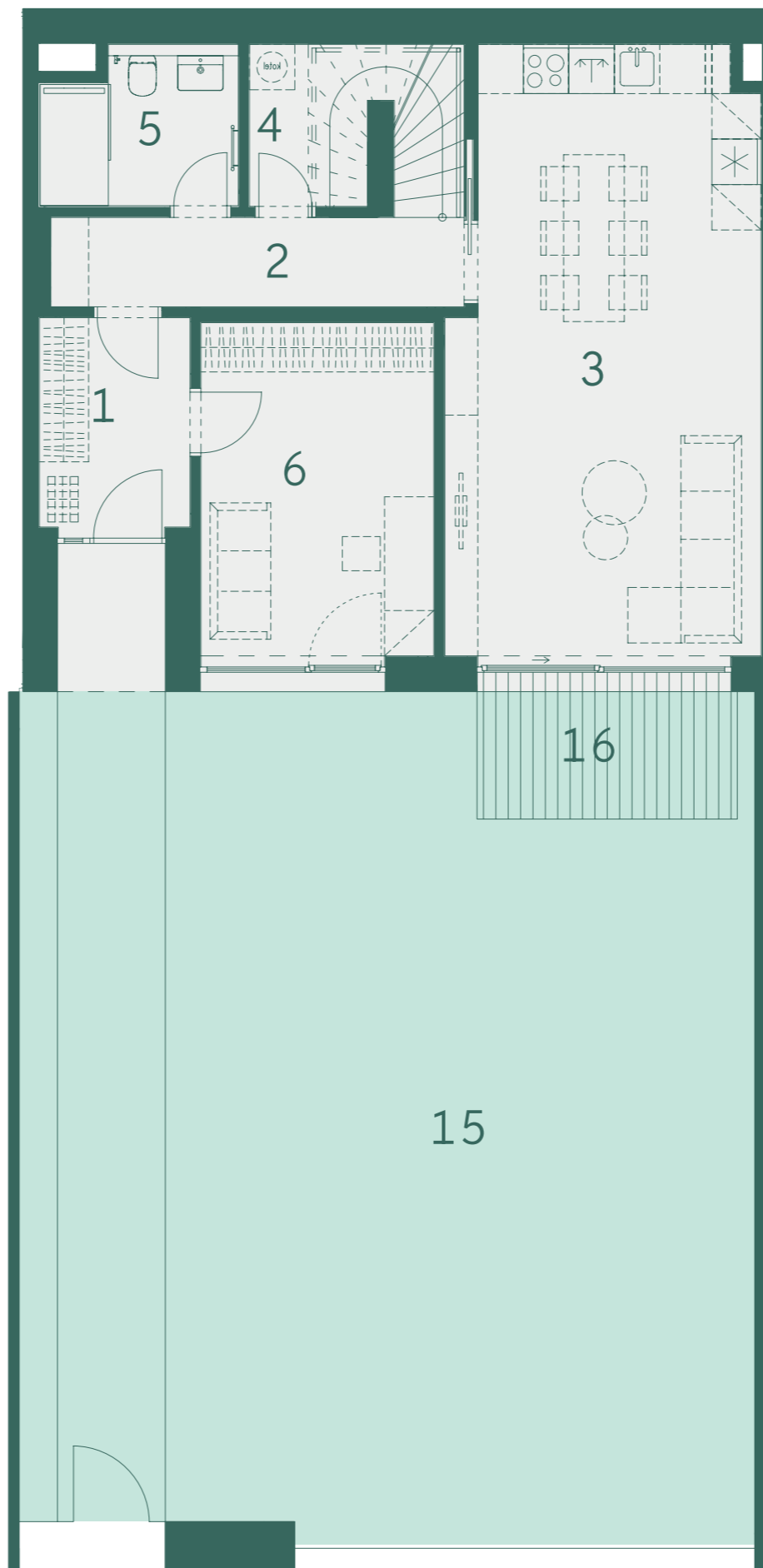


Pohled na dům



| Číslo | Místnost | m ² |
|-------|---------------------------------------|----------------|
| 1 | Předsíň | 5,5 |
| 2 | Chodba | 6,4 |
| 3 | Obývací pokoj + kk | 32,3 |
| 4 | Komora | 4,3 |
| 5 | Koupelna | 4,8 |
| 6 | Pokoj | 13,9 |
| 7 | Chodba | 2,8 |
| 8 | Šatna | 6,5 |
| 9 | Koupelna | 4,4 |
| 10 | Pokoj | 13,6 |
| 11 | Pokoj | 13,4 |
| 12 | Pokoj | 13,6 |
| 13 | Koupelna | 4,4 |
| 14 | Šatna | 4,9 |
| | Ostatní plochy, vnitřní příčky | 12,1 |
| | Celková podlahová plocha | 142,9 |
| 15 | Zahrada | 105,2 |
| 16 | Terasa | 6,0 |
| | Celková plocha | 254,1 |

1np



2np



800 888 111
prodej@vidivinor.cz
www.vidivinor.cz

Plochy místností a další informace uvedené v tomto listu jsou orientační a nejsou závazné. Vyobrazené zařízení a vybavení bytu není předmětem dodávky. Rozsah dodávky je specifikován ve smlouvě. Investor si vyhrazuje právo na úpravy.

1:100

