



VENI VIDI  
VINOR

Budova

D

Číslo bytu

Dispozice a celková plocha

D.1.8

5+kk  
311,4 m<sup>2</sup>

Schéma projektu



Plán podlaží

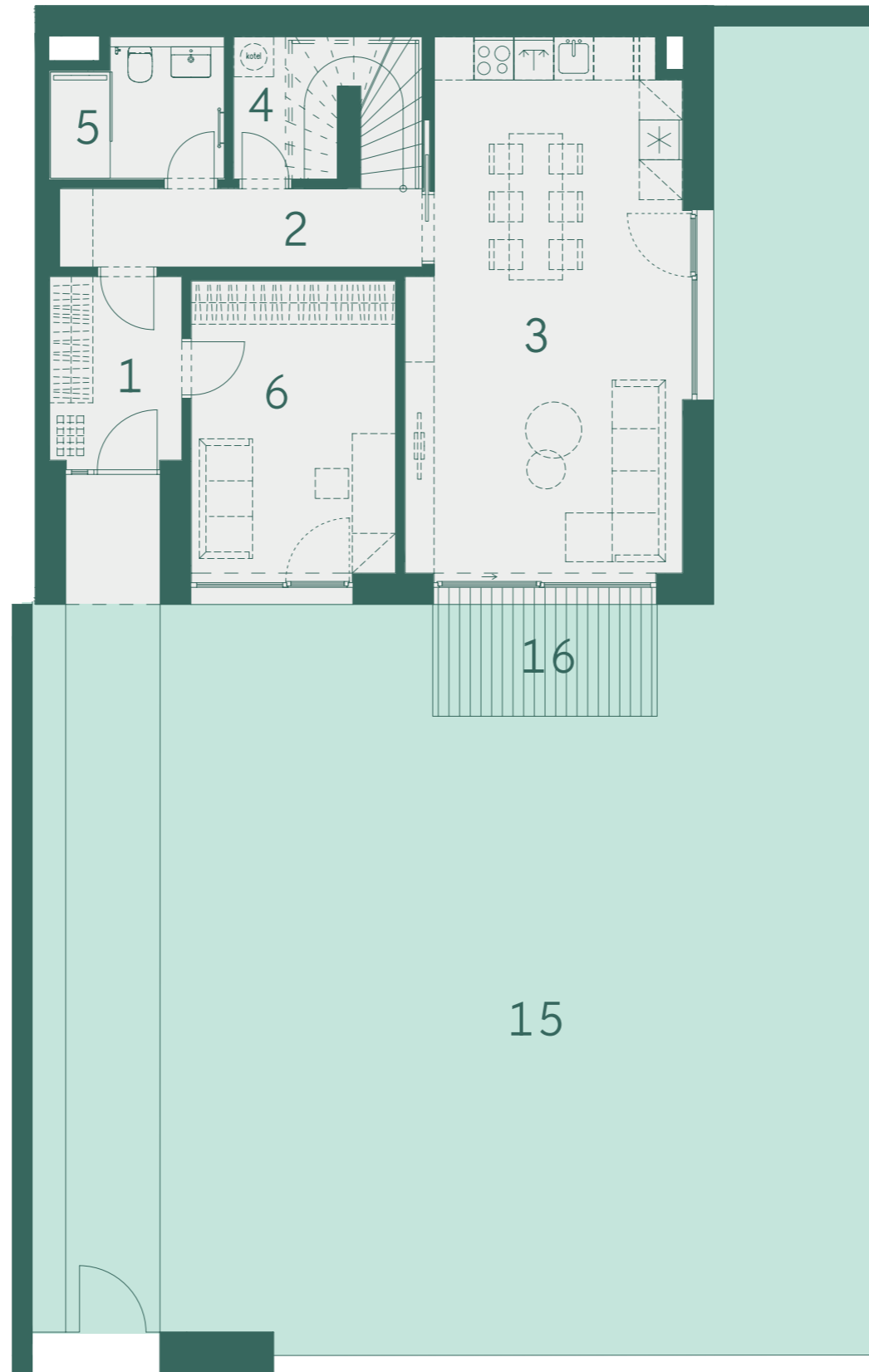


Pohled na dům

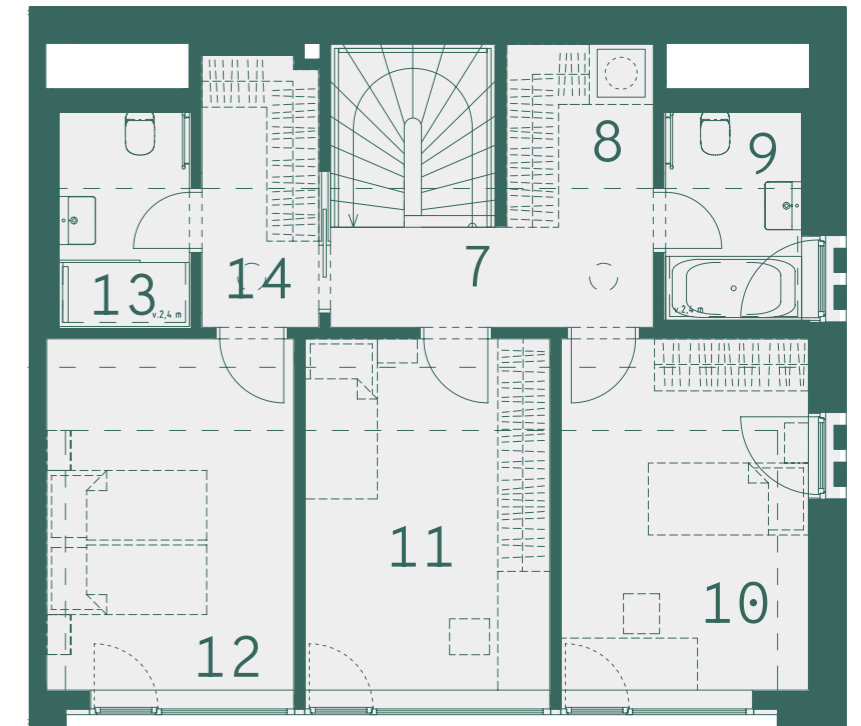


| Číslo | Místnost                              | m <sup>2</sup> |
|-------|---------------------------------------|----------------|
| 1     | <b>Předsíň</b>                        | 5,5            |
| 2     | <b>Chodba</b>                         | 6,4            |
| 3     | <b>Obývací pokoj + kk</b>             | 32,7           |
| 4     | <b>Komora</b>                         | 4,3            |
| 5     | <b>Koupelna</b>                       | 4,8            |
| 6     | <b>Pokoj</b>                          | 13,8           |
| 7     | <b>Chodba</b>                         | 2,8            |
| 8     | <b>Šatna</b>                          | 6,5            |
| 9     | <b>Koupelna</b>                       | 4,4            |
| 10    | <b>Pokoj</b>                          | 13,6           |
| 11    | <b>Pokoj</b>                          | 13,4           |
| 12    | <b>Pokoj</b>                          | 13,6           |
| 13    | <b>Koupelna</b>                       | 4,4            |
| 14    | <b>Šatna</b>                          | 4,9            |
|       | <b>Ostatní plochy, vnitřní příčky</b> | 12,2           |
|       | <b>Celková podlahová plocha</b>       | 143,3          |
| 15    | <b>Zahrada</b>                        | 162,1          |
| 16    | <b>Terasa</b>                         | 6,0            |
|       | <b>Celková plocha</b>                 | 311,4          |

1np



2np



800 888 111  
prodej@vidivinor.cz  
www.vidivinor.cz

Plochy místností a další informace uvedené v tomto listu jsou orientační a nejsou závazné. Vyobrazené zařízení a vybavení bytu není předmětem dodávky. Rozsah dodávky je specifikován ve smlouvě. Investor si vyhrazuje právo na úpravy.

1:100

