



VENI VIDI  
VINOŘ

Budova

# E

Číslo bytu

Dispozice a celková plocha

## E.1.1

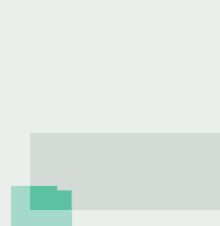
# 1+kk

## 136,7 m<sup>2</sup>

Schéma projektu



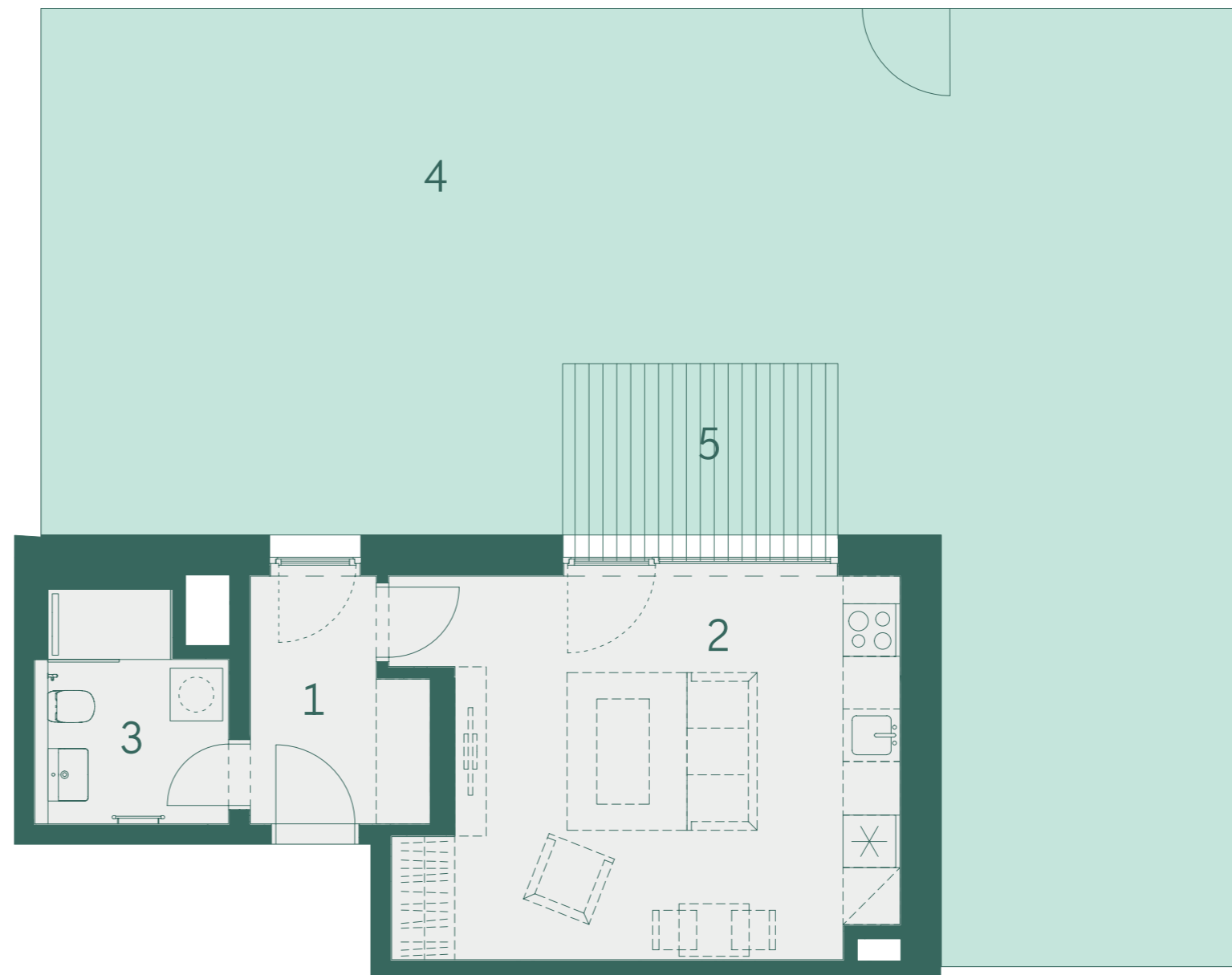
Plán podlaží



Pohled na dům



Číslo	Místnost	m <sup>2</sup>
1	<b>Předsíň</b>	5,2
2	<b>Obývací pokoj + kk</b>	24,2
3	<b>Koupelna</b>	5,0
	<b>Ostatní plochy, vnitřní příčky</b>	2,4
	<b>Celková podlahová plocha</b>	36,8
4	<b>Zahrada</b>	93,8
5	<b>Terasa</b>	6,1
	<b>Celková plocha</b>	136,7



800 888 111  
prodej@vidivinor.cz  
www.vidivinor.cz

Plochy místností a další informace uvedené v tomto listu jsou orientační a nejsou závazné. Vyobrazené zařízení a vybavení bytu není předmětem dodávky. Rozsah dodávky je specifikován ve smlouvě. Investor si vyhrazuje právo na úpravy.

# 1:80

