



VENI VIDI
VINOŘ

Budova

E

Číslo bytu

Dispozice a celková plocha

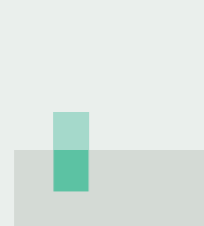
E.1.3

2+kk
121,8 m²

Schéma projektu



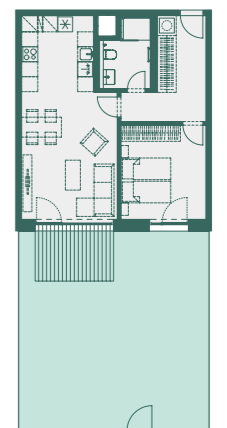
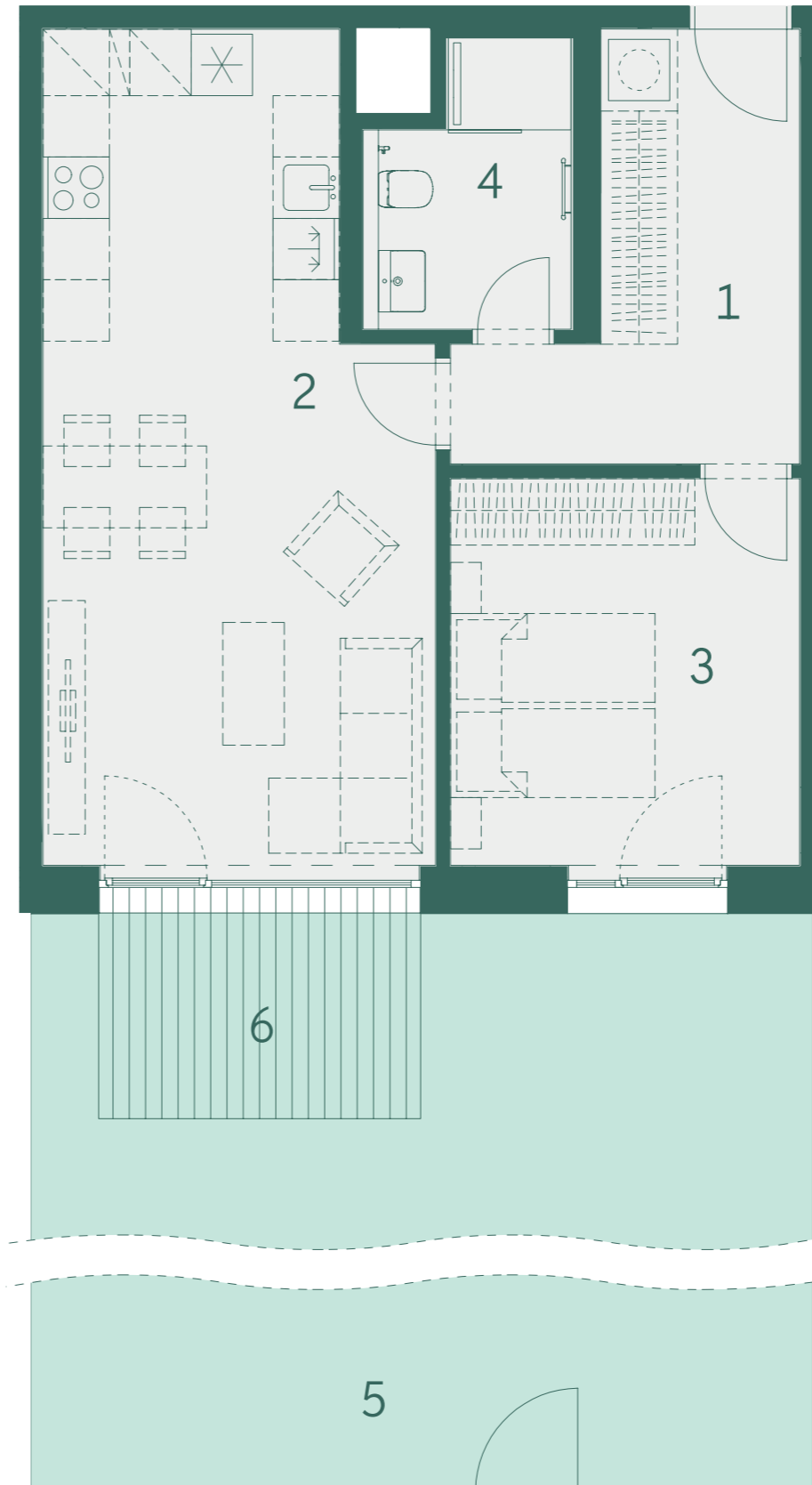
Plán podlaží



Pohled na dům



Číslo	Místnost	m ²
1	Předsíň	10,0
2	Obývací pokoj + kk	29,0
3	Pokoj	13,1
4	Koupelna	4,8
	Ostatní plochy, vnitřní příčky	3,7
	Celková podlahová plocha	60,6
5	Zahrada	55,1
6	Terasa	6,1
	Celková plocha	121,8



Skutečné proporce zahrady



800 888 111
prodej@vidivinor.cz
www.vidivinor.cz

Plochy místností a další informace uvedené v tomto listu jsou orientační a nejsou závazné. Vyobrazené zařízení a vybavení bytu není předmětem dodávky. Rozsah dodávky je specifikován ve smlouvě. Investor si vyhrazuje právo na úpravy.

1:80

