



VENI VIDI  
VINOŘ

Budova

E

Číslo bytu

Dispozice a celková plocha

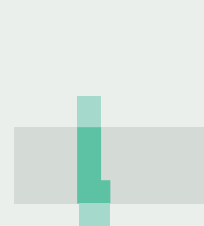
E.1.4

5+kk  
238,9 m<sup>2</sup>

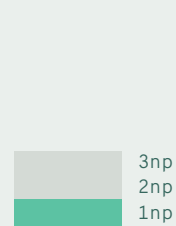
Schéma projektu



Plán podlaží

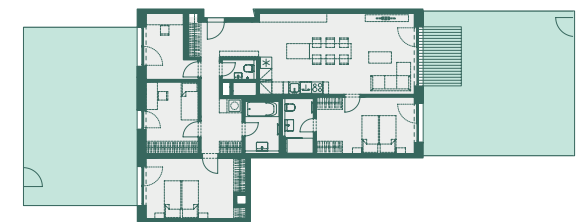
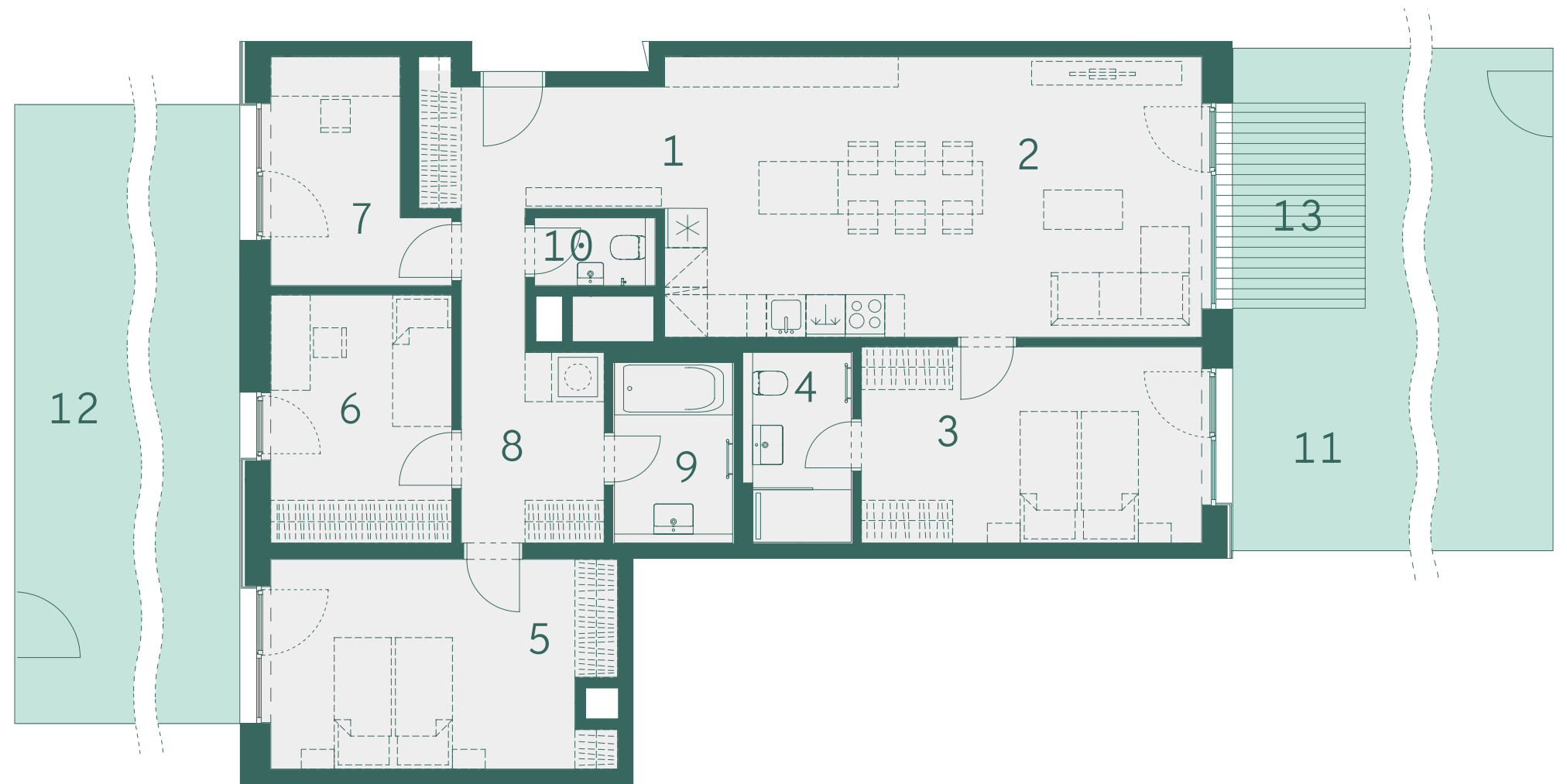


Pohled na dům

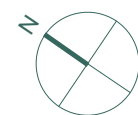


3np  
2np  
1np

Číslo	Místnost	m <sup>2</sup>
1	Předsíň	7,1
2	Obývací pokoj + kk	35,4
3	Pokoj	15,8
4	Koupelna	4,3
5	Pokoj	16,6
6	Pokoj	10,5
7	Pokoj	8,0
8	Šatna	8,4
9	Koupelna	1,7
10	WC	1,7
	Ostatní plochy, vnitřní příčky	11,6
	<b>Celková podlahová plocha</b>	<b>121,1</b>
11	Zahrada	55,1
12	Zahrada	56,6
13	Terasa	6,1
	<b>Celková plocha</b>	<b>238,9</b>



Skutečné proporce zahrady



800 888 111  
prodej@vidivinor.cz  
www.vidivinor.cz

Plochy místností a další informace uvedené v tomto listu jsou orientační a nejsou závazné. Vyobrazené zařízení a vybavení bytu není předmětem dodávky. Rozsah dodávky je specifikován ve smlouvě. Investor si vyhrazuje právo na úpravy.

1:100

