



VENI VIDI
VINOŘ

Budova

E

Číslo bytu

Dispozice a celková plocha

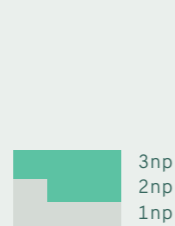
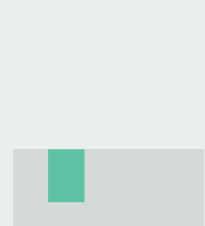
E.2.3

4+kk
138,8 m²

Schéma projektu

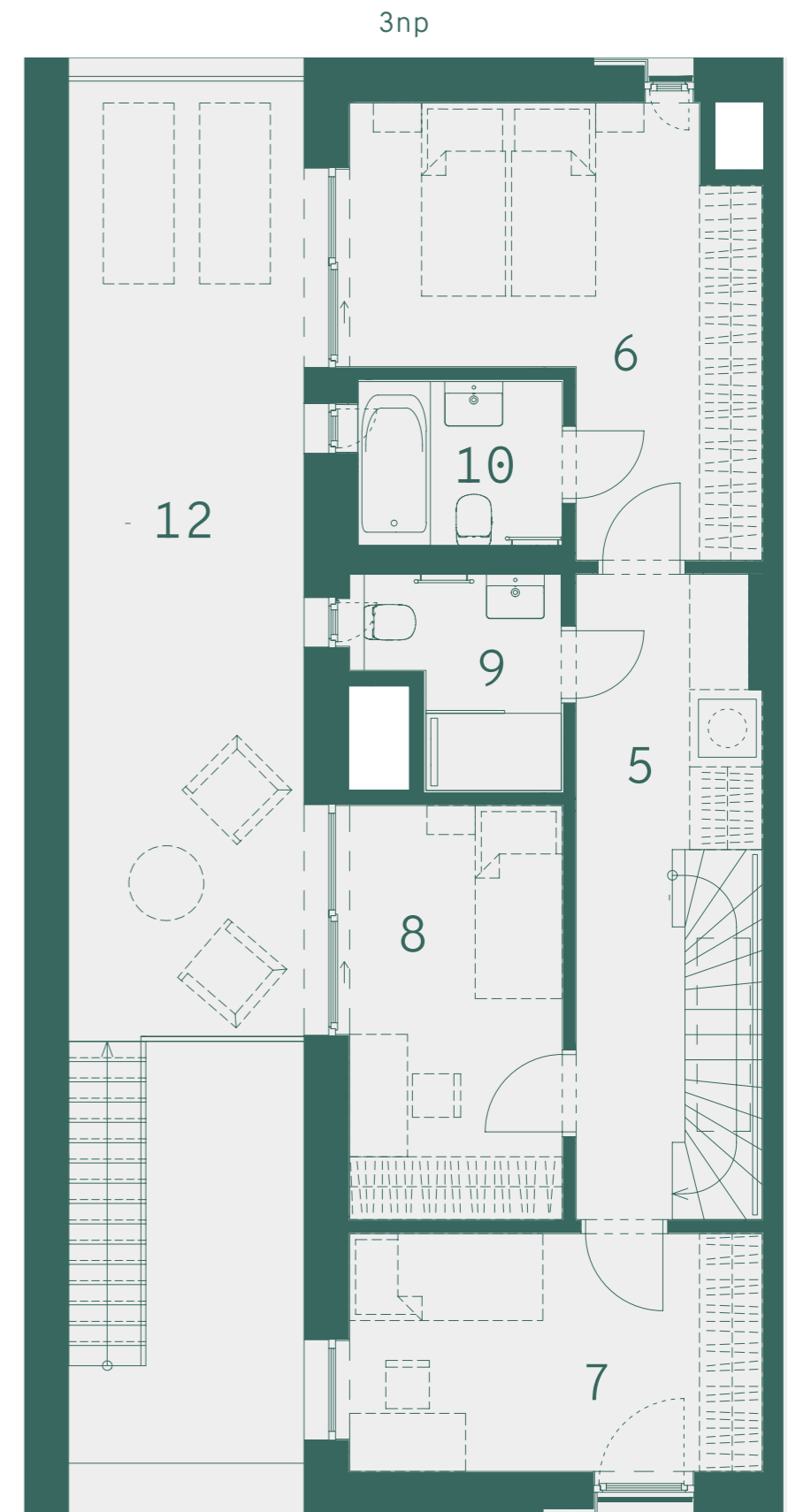
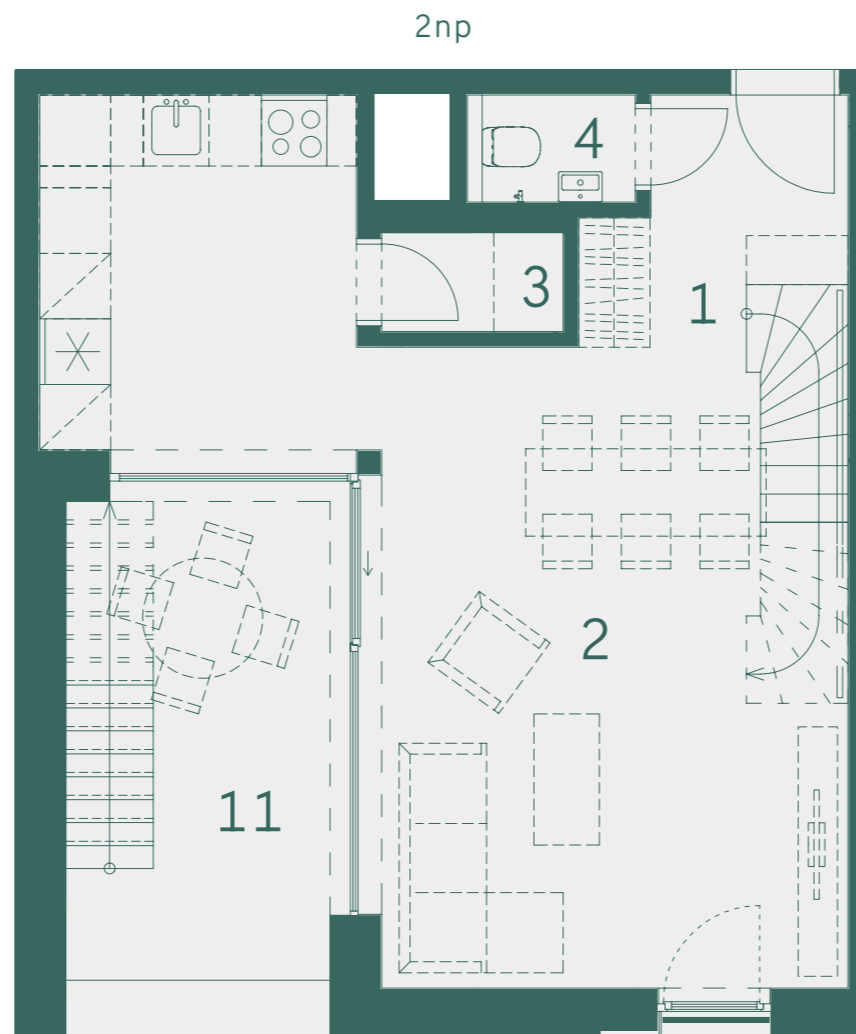
Plán podlaží

Pohled na dům



3np
2np
1np

Číslo	Místnost	m ²
1	Předsíň	4,4
2	Obývací pokoj + kk	36,7
3	Komora	1,5
4	WC	1,4
5	Chodba	12,7
6	Pokoj	15,3
7	Pokoj	10,8
8	Pokoj	9,8
9	Koupelna	3,8
10	Koupelna	3,6
	Ostatní plochy, vnitřní příčky	3,0
	Celková podlahová plocha	103,0
11	Terasa	11,7
12	Terasa	24,1
	Celková plocha	138,8



800 888 111
prodej@vidivinor.cz
www.vidivinor.cz

Plochy místností a další informace uvedené v tomto listu jsou orientační a nejsou závazné. Vyobrazené zařízení a vybavení bytu není předmětem dodávky. Rozsah dodávky je specifikován ve smlouvě. Investor si vyhrazuje právo na úpravy.

1:80

NEOCITY