



VENI VIDI  
VINOŘ

Budova

F

Číslo bytu

Dispozice a celková plocha

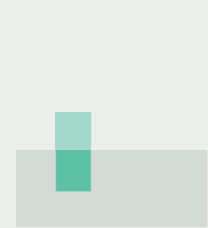
F.1.2

2+kk  
135,6 m<sup>2</sup>

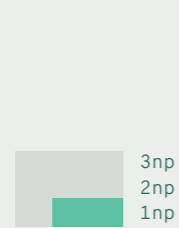
Schéma projektu



Plán podlaží

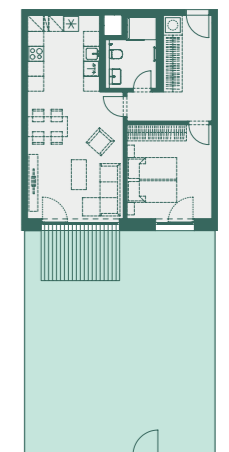
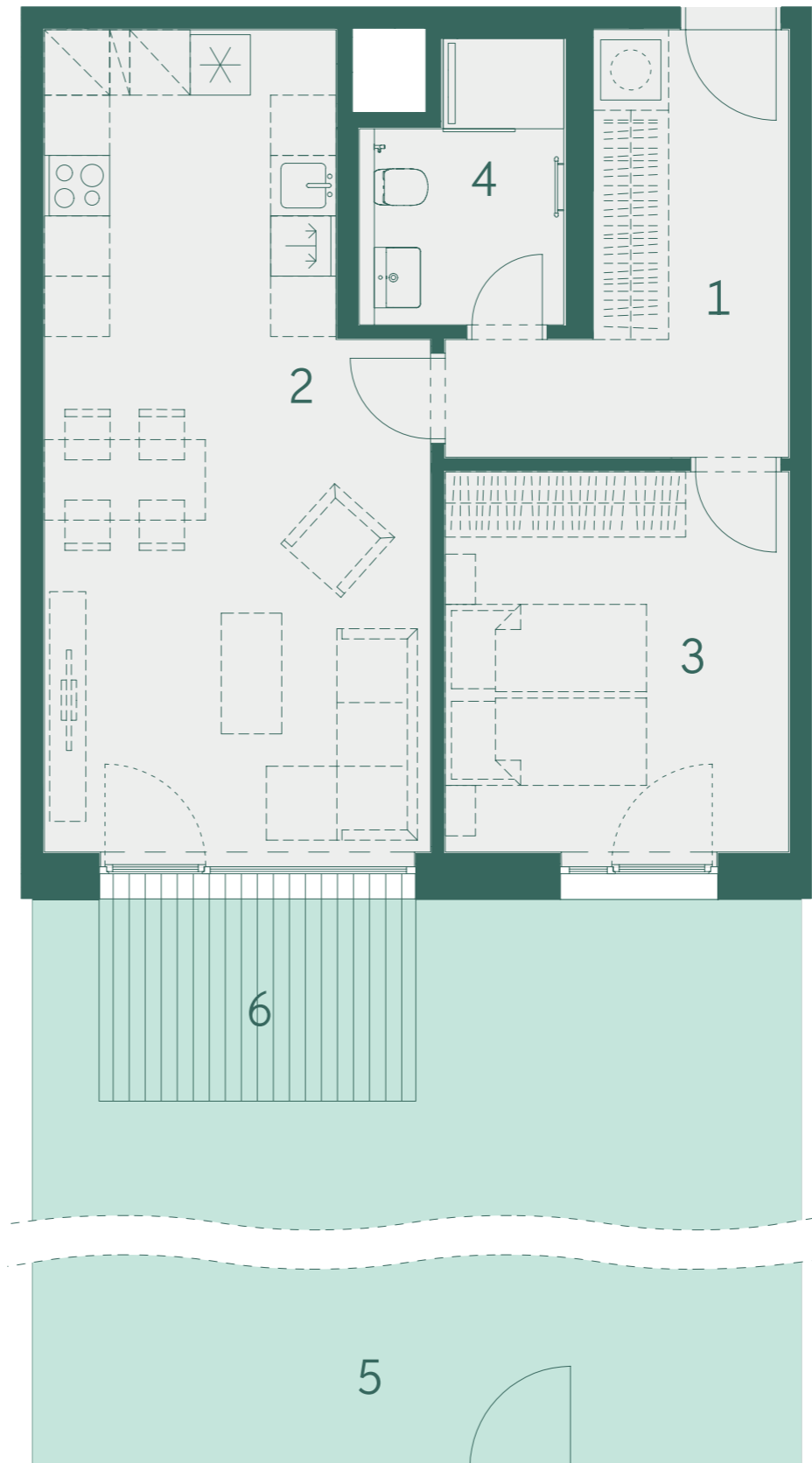


Pohled na dům



3np  
2np  
1np

Číslo	Místnost	m <sup>2</sup>
1	Předsíň	10,0
2	Obývací pokoj + kk	28,9
3	Pokoj	13,1
4	Koupelna	4,8
	Ostatní plochy, vnitřní příčky	3,8
	<b>Celková podlahová plocha</b>	<b>60,6</b>
5	Zahrada	68,9
6	Terasa	6,1
	<b>Celková plocha</b>	<b>135,6</b>



Skutečné proporce zahrady



800 888 111  
prodej@vidivinor.cz  
www.vidivinor.cz

Plochy místností a další informace uvedené v tomto listu jsou orientační a nejsou závazné. Vyobrazené zařízení a vybavení bytu není předmětem dodávky. Rozsah dodávky je specifikován ve smlouvě. Investor si vyhrazuje právo na úpravy.

1:80

NEOCITY