



VENI VIDI  
VINOŘ

Budova

F

Číslo bytu

Dispozice a celková plocha

F.1.3

5+kk  
264,8 m<sup>2</sup>

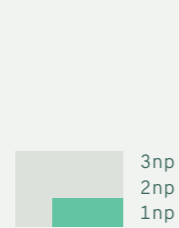
Schéma projektu



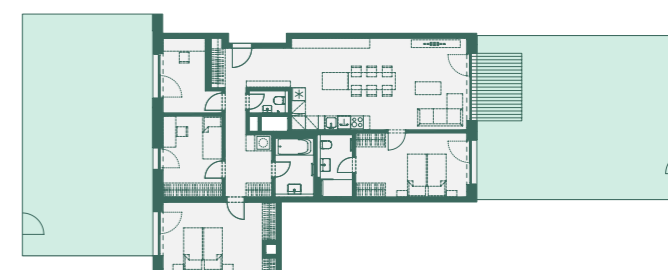
Plán podlaží



Pohled na dům



Číslo	Místnost	m <sup>2</sup>
1	<b>Předsíň</b>	7,1
2	<b>Obývací pokoj + kk</b>	35,4
3	<b>Pokoj</b>	15,8
4	<b>Koupelna</b>	4,3
5	<b>Pokoj</b>	16,6
6	<b>Pokoj</b>	10,5
7	<b>Pokoj</b>	8,0
8	<b>Chodba</b>	8,4
9	<b>Koupelna</b>	4,7
10	<b>WC</b>	1,7
	<b>Ostatní plochy, vnitřní příčky</b>	8,6
	<b>Celková podlahová plocha</b>	121,1
11	<b>Zahrada</b>	68,7
12	<b>Zahrada</b>	68,9
13	<b>Terasa</b>	6,1
	<b>Celková plocha</b>	264,8



Skutečné proporce zahrady



800 888 111  
prodej@vidivinor.cz  
www.vidivinor.cz

Plochy místností a další informace uvedené v tomto listu jsou orientační a nejsou závazné. Vyobrazené zařízení a vybavení bytu není předmětem dodávky. Rozsah dodávky je specifikován ve smlouvě. Investor si vyhrazuje právo na úpravy.

1:100

