



VENI VIDI
VINOŘ

Budova

F

Číslo bytu

Dispozice a celková plocha

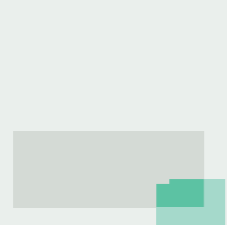
F.1.4

2+kk
188,8 m²

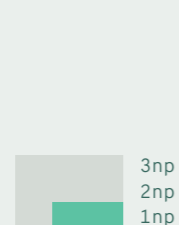
Schéma projektu



Plán podlaží

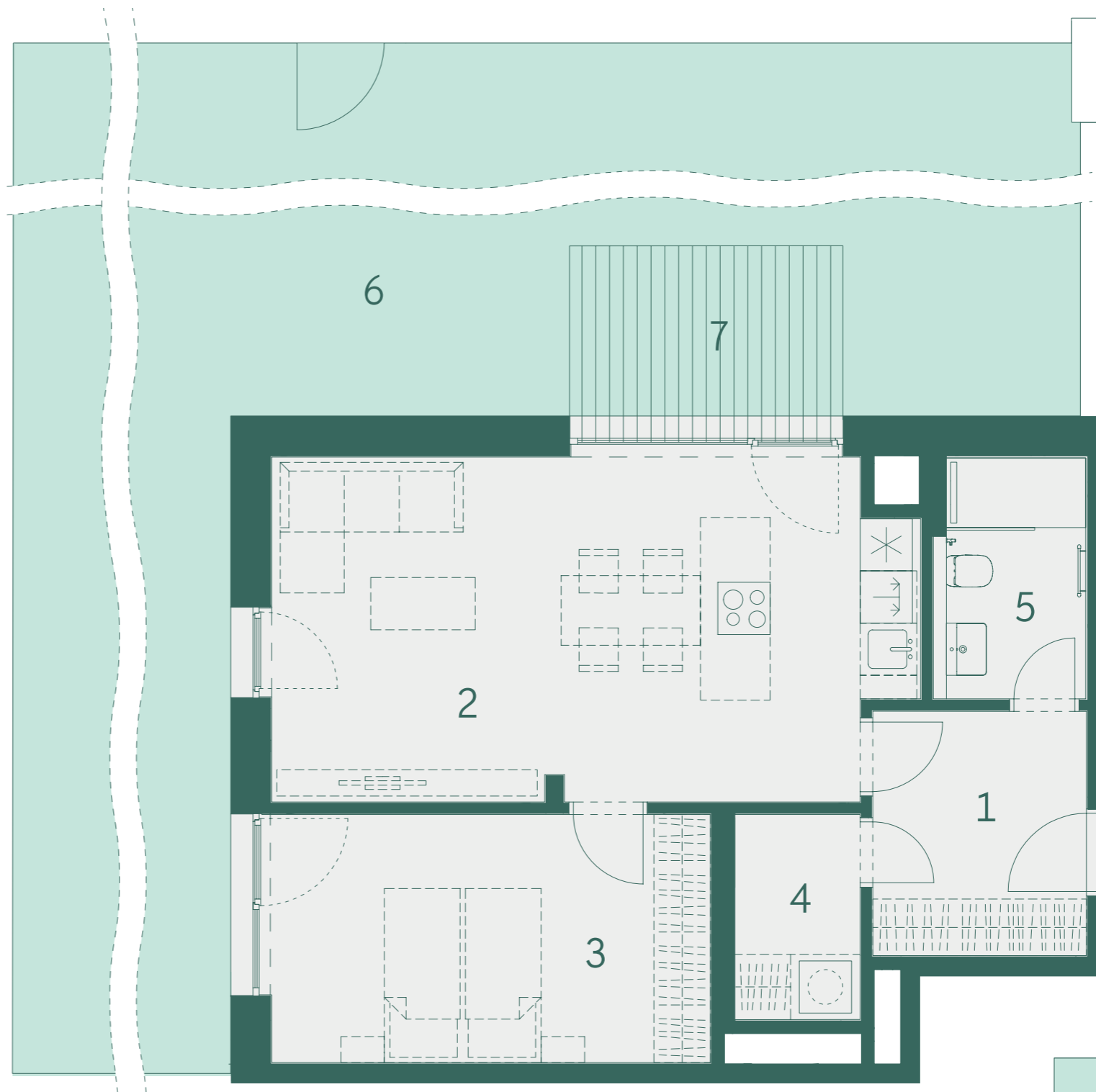


Pohled na dům



3np
2np
1np

Číslo	Místnost	m ²
1	Předsíň	6,9
2	Obývací pokoj + kk	28,9
3	Pokoj	14,7
4	Šatna	3,4
5	Koupelna	4,4
	Ostatní plochy, vnitřní příčky	3,7
	Celková podlahová plocha	62,0
6	Zahrada	120,7
7	Terasa	6,1
	Celková plocha	188,8



Skutečné proporce zahrady



800 888 111
prodej@vidivinor.cz
www.vidivinor.cz

Plochy místností a další informace uvedené v tomto listu jsou orientační a nejsou závazné. Vyobrazené zařízení a vybavení bytu není předmětem dodávky. Rozsah dodávky je specifikován ve smlouvě. Investor si vyhrazuje právo na úpravy.

1:80

