



VENI VIDI
VINOŘ

Budova

F

Číslo bytu

Dispozice a celková plocha

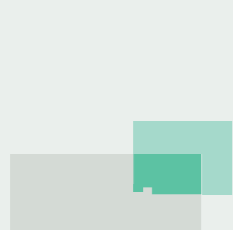
F.1.5

3+kk
334,3 m²

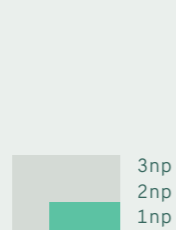
Schéma
projektu



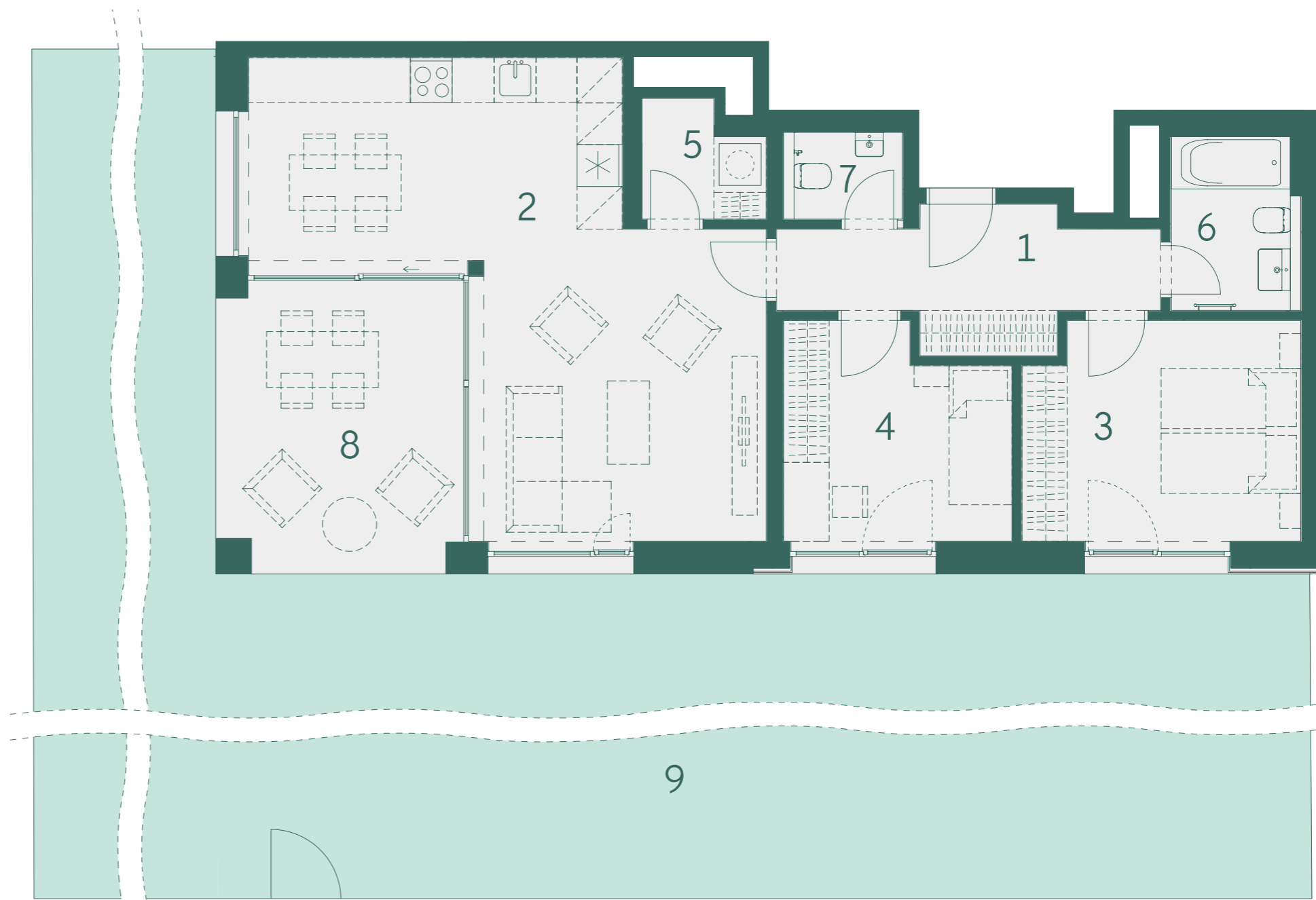
Plán
podlaží



Pohled
na dům



Číslo	Místnost	m ²
1	Předsíň	8,4
2	Obývací pokoj + kk	35,0
3	Pokoj	12,5
4	Pokoj	9,7
5	Komora	2,7
6	Koupelna	4,2
7	WC	1,9
	Ostatní plochy, vnitřní příčky	6,1
	Celková podlahová plocha	80,5
8	Terasa	14,5
9	Zahrada	253,8
	Celková plocha	334,3



Skutečné proporce zahrady



800 888 111
prodej@vidivinor.cz
www.vidivinor.cz

Plochy místností a další informace uvedené v tomto listu jsou orientační a nejsou závazné. Vyobrazené zařízení a vybavení bytu není předmětem dodávky. Rozsah dodávky je specifikován ve smlouvě. Investor si vyhrazuje právo na úpravy.

1:100

