



VENI VIDI  
VINOŘ

Budova

F

Číslo bytu

Dispozice a celková plocha

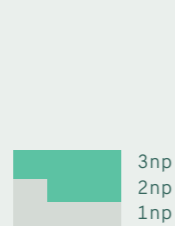
F.2.3

4+kk  
136,5 m<sup>2</sup>

Schéma projektu

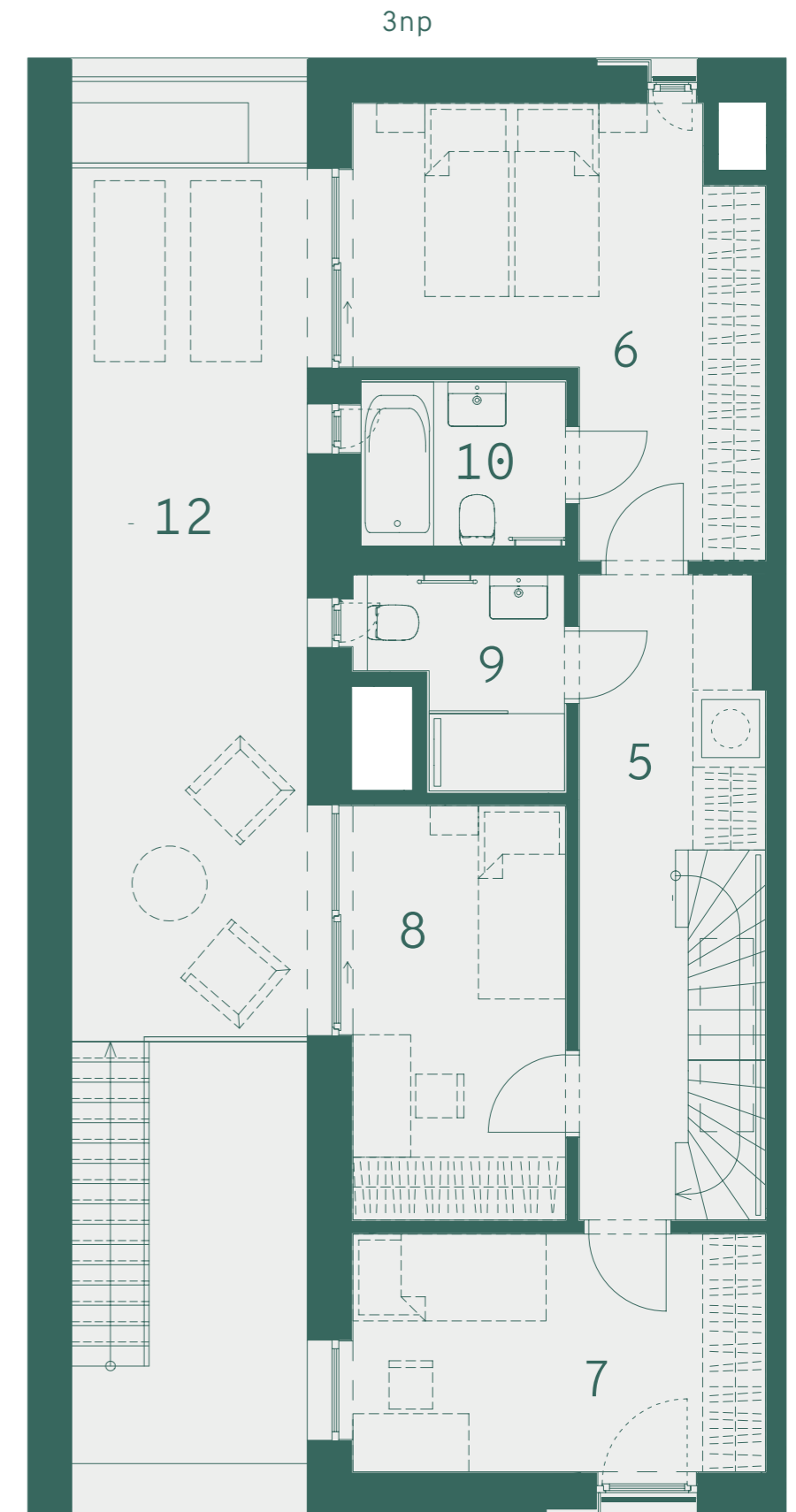
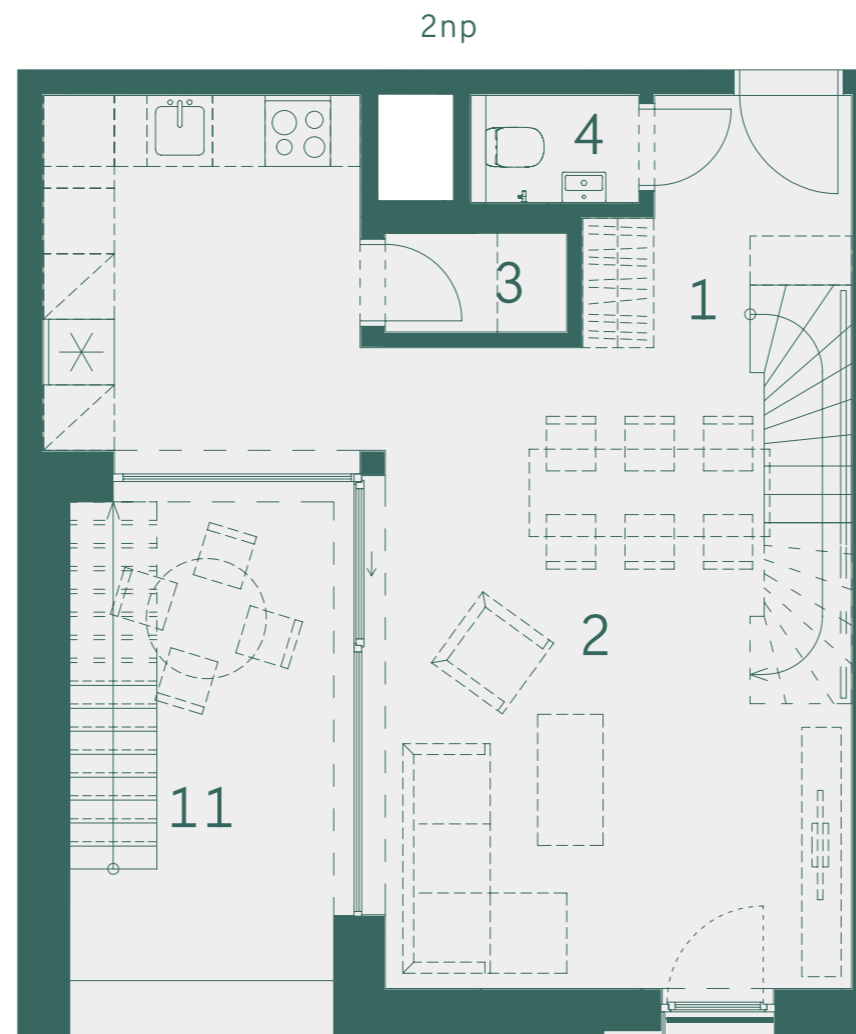
Plán podlaží

Pohled na dům



3np  
2np  
1np

Číslo	Místnost	m <sup>2</sup>
1	Předsíň	4,4
2	Obývací pokoj + kk	36,7
3	Komora	1,5
4	WC	1,4
5	Chodba	12,7
6	Pokoj	15,2
7	Pokoj	10,8
8	Pokoj	9,8
9	Koupelna	3,8
10	Koupelna	3,6
	Ostatní plochy, vnitřní příčky	3,0
	<b>Celková podlahová plocha</b>	<b>102,9</b>
11	Terasa	11,7
12	Terasa	21,9
	<b>Celková plocha</b>	<b>136,5</b>



800 888 111  
prodej@vidivinor.cz  
www.vidivinor.cz

Plochy místností a další informace uvedené v tomto listu jsou orientační a nejsou závazné. Vyobrazené zařízení a vybavení bytu není předmětem dodávky. Rozsah dodávky je specifikován ve smlouvě. Investor si vyhrazuje právo na úpravy.

1:80

NEOCITY