



VENI VIDI
VINOŘ

Budova

F

Číslo bytu

Dispozice a celková plocha

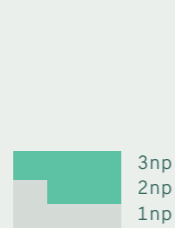
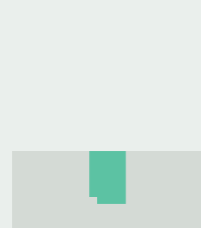
F.2.5

4+kk
147,5 m²

Schéma projektu

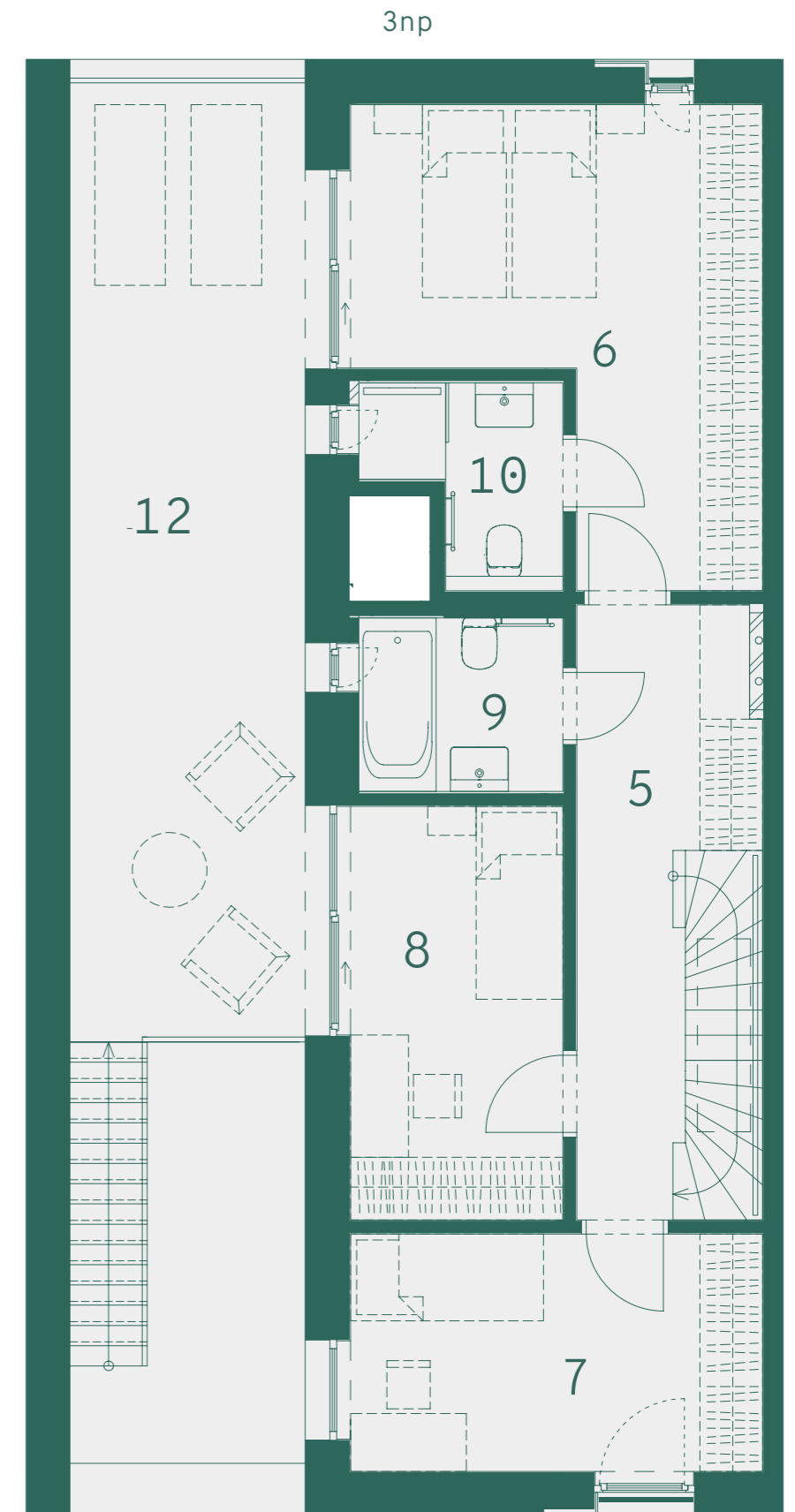
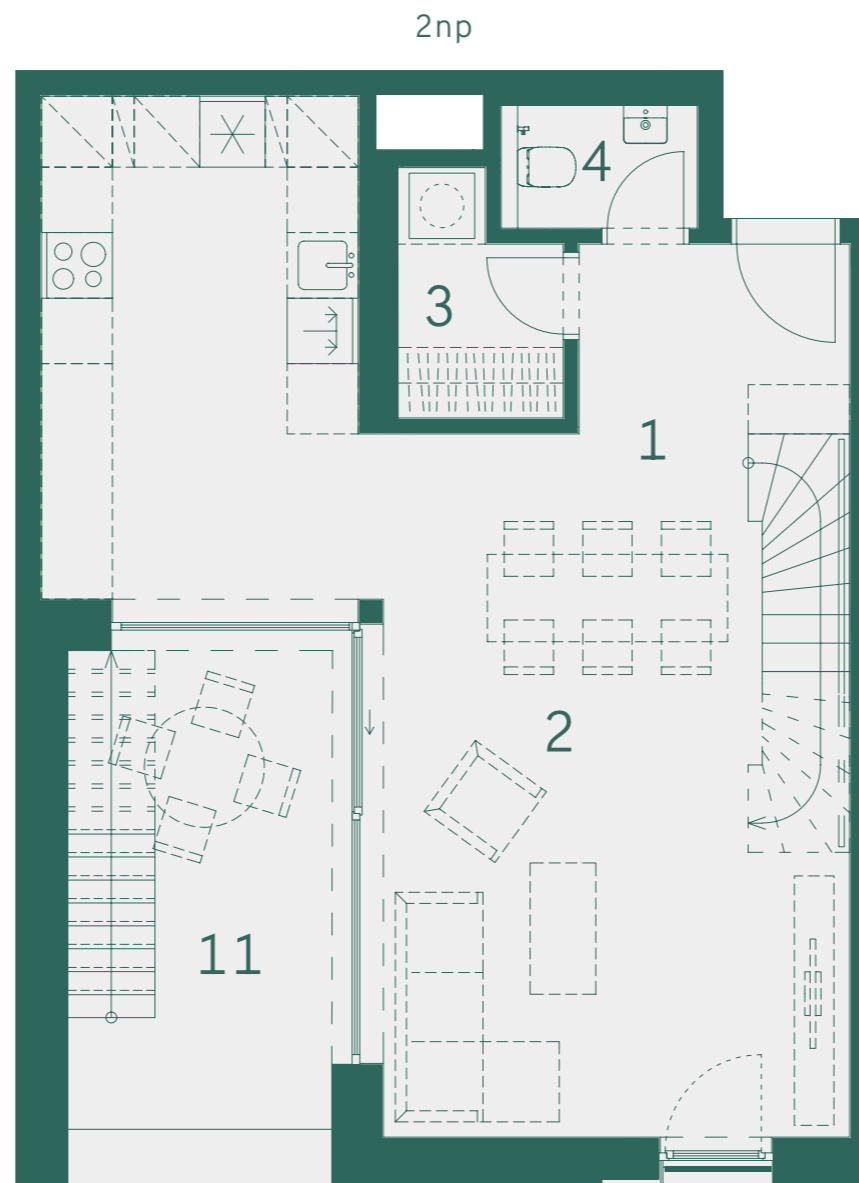
Plán podlaží

Pohled na dům



3np
2np
1np

Číslo	Místnost	m ²
1	Předsíň	4,3
2	Obývací pokoj + kk	42,7
3	Komora	3,0
4	WC	1,9
5	Chodba	12,1
6	Pokoj	16,5
7	Pokoj	10,8
8	Pokoj	9,8
9	Koupelna	3,8
10	Koupelna	3,3
	Ostatní plochy, vnitřní příčky	3,5
	Celková podlahová plocha	111,7
11	Terasa	11,7
12	Terasa	24,1
	Celková plocha	147,5



800 888 111
prodej@vidivinor.cz
www.vidivinor.cz

Plochy místností a další informace uvedené v tomto listu jsou orientační a nejsou závazné. Vyobrazené zařízení a vybavení bytu není předmětem dodávky. Rozsah dodávky je specifikován ve smlouvě. Investor si vyhrazuje právo na úpravy.

1:80

NEOCITY