



VENI VIDI
VINOŘ

Budova

G

Číslo bytu

Dispozice a celková plocha

G.1.1

4+kk
358,2 m²

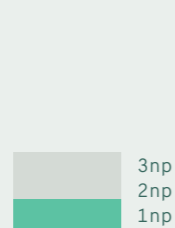
Schéma projektu



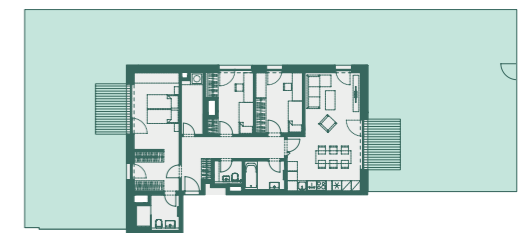
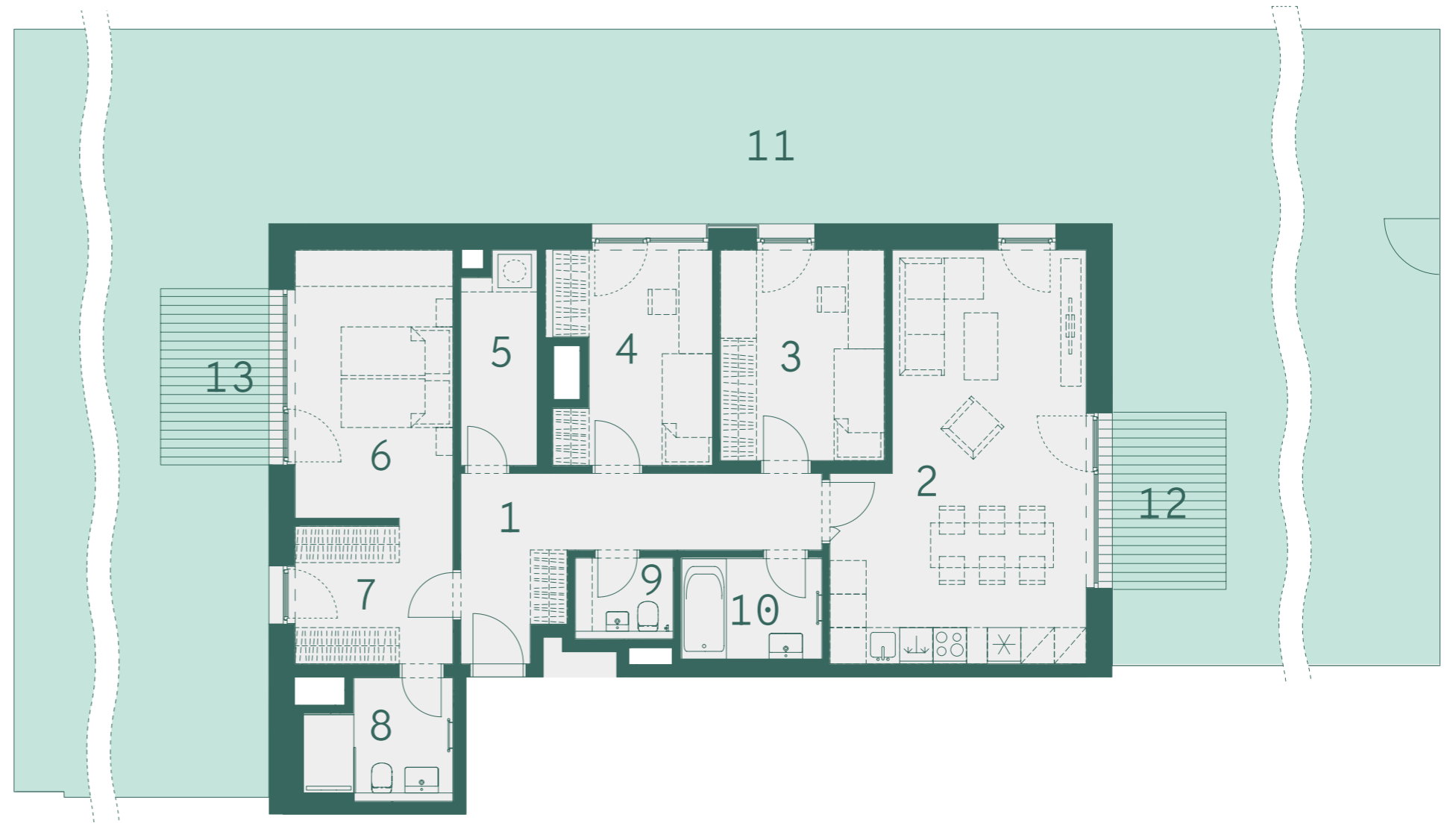
Plán podlaží



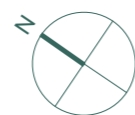
Pohled na dům



Číslo	Místnost	m ²
1	Chodba	12,3
2	Obývací pokoj + kk	30,1
3	Pokoj	11,2
4	Pokoj	10,5
5	Komora	5,0
6	Pokoj	14,0
7	Šatna	7,3
8	Koupelna	4,9
9	WC	2,3
10	Koupelna	4,5
	Ostatní plochy, vnitřní příčky	9,4
	Celková podlahová plocha	111,5
11	Zahrada	234,5
12	Terasa	6,1
13	Terasa	6,1
	Celková plocha	358,2



Skutečné proporce zahrady



800 888 111
prodej@vidivinor.cz
www.vidivinor.cz

Plochy místností a další informace uvedené v tomto listu jsou orientační a nejsou závazné. Vyobrazené zařízení a vybavení bytu není předmětem dodávky. Rozsah dodávky je specifikován ve smlouvě. Investor si vyhrazuje právo na úpravy.

1:100

