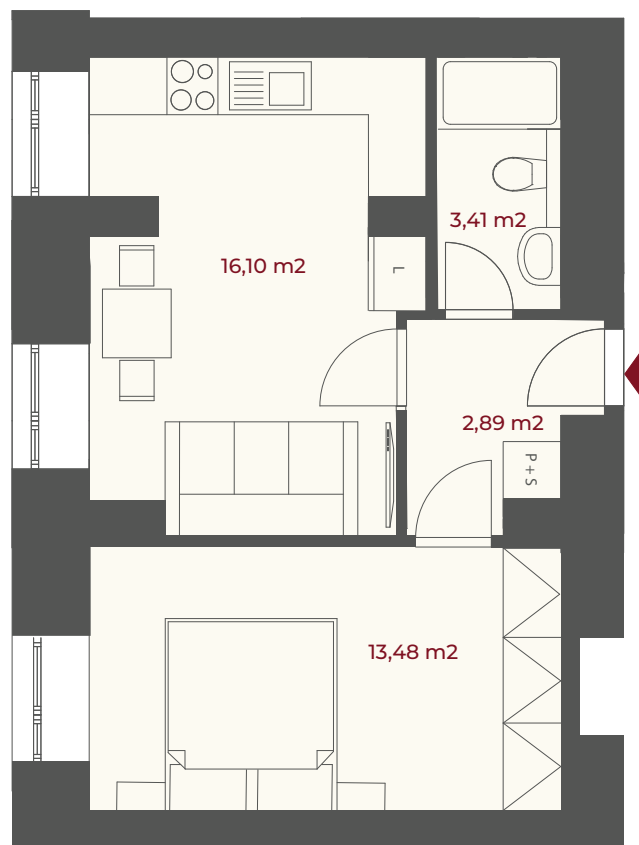


Pohled do ulice



Pohled do dvora

Měřítko:



Celková užitná plocha **36.74 m²**

Plocha svislých konstrukcí 1.22 m²

Celková podlahová plocha* **37.96 m²**

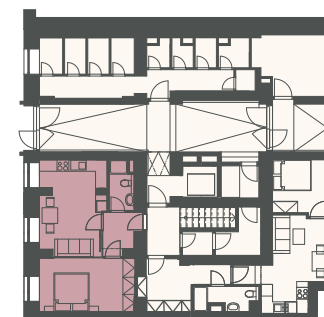


Schéma půdorysu představuje dispoziční řešení. Vybavení kuchyňskou linkou, vestavěnými skříněmi, nábytkem apod. není předmětem prodeje. Plochy jednotlivých místností jsou orientační. Developer si vyhrazuje právo na změnu.

* Podlahová plocha je vypočtena podle nařízení vlády č. 366/2013 Sb. jako půdorysná plocha ohraničená vnitřními stranami obvodových zdí bytu včetně půdorysné plochy všech svislých nosných i nenosných konstrukcí uvnitř bytu. Nezahrnuje balkony, lodžie, terasy, předzahrádky a jiné zpevněné plochy.

**LEXXUS
NORTON**

info@lexxusnorton.cz | 221 111 945
www.residence-topolka.cz