

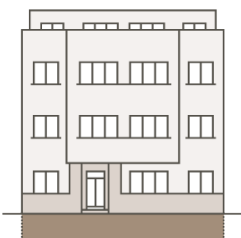


## BYDLENÍ HANUSOVA

WWW.BYDLENIHANUSOVA.CZ

Rozes.  
nebytová  
jednotka s  
předzahrádkou  
č.1

### POZICE V RÁMCI BUDOVY



### POZICE V RÁMCI PODLAŽÍ



by **PSN**

### PŮDORYS JEDNOTKY



### ZÁKLADNÍ INFORMACE

ID nemovitosti	HAN1
Vlastnictví	osobní
Dispozice	2+kk
Podlaží	-1
Orientace	S
Stav při předání	Rozestavěná

### VÝMĚRY

1.01 Předsíň	6,8 m <sup>2</sup>
1.02 Ložnice	13,8 m <sup>2</sup>
1.03 Pokoj+kk	16,6 m <sup>2</sup>
1.04 Komora	8,3 m <sup>2</sup>
1.05 Šatna	4,4 m <sup>2</sup>
1.06 Koupelna + wc	6,1 m <sup>2</sup>
Svislé konstrukce	5,1 m <sup>2</sup>
<b>Podlahová plocha</b>	<b>61,1 m<sup>2</sup></b>
Sklepní kóje	2 m <sup>2</sup>
Předzahrádka	20,2 m <sup>2</sup>
<b>Celková plocha</b>	<b>83,3 m<sup>2</sup></b>

Poznámka: Podlahová plocha jednotky je vypočtena dle vyhlášky č. 366/2013 Sb., v platném znění. Plochy jednotlivých místností jsou pouze orientační. Dispozice mohou vizualizovat možný budoucí stav, přesné parametry jsou specifikovány v příslušné smluvní dokumentaci. Vyobrazené vybavení nemusí být součástí dodávky. Developer si vyhrazuje právo na drobné úpravy. Případná změna dispozice nebo materiálů podléhá splnění obecně závazných stavebních a právních předpisů.

