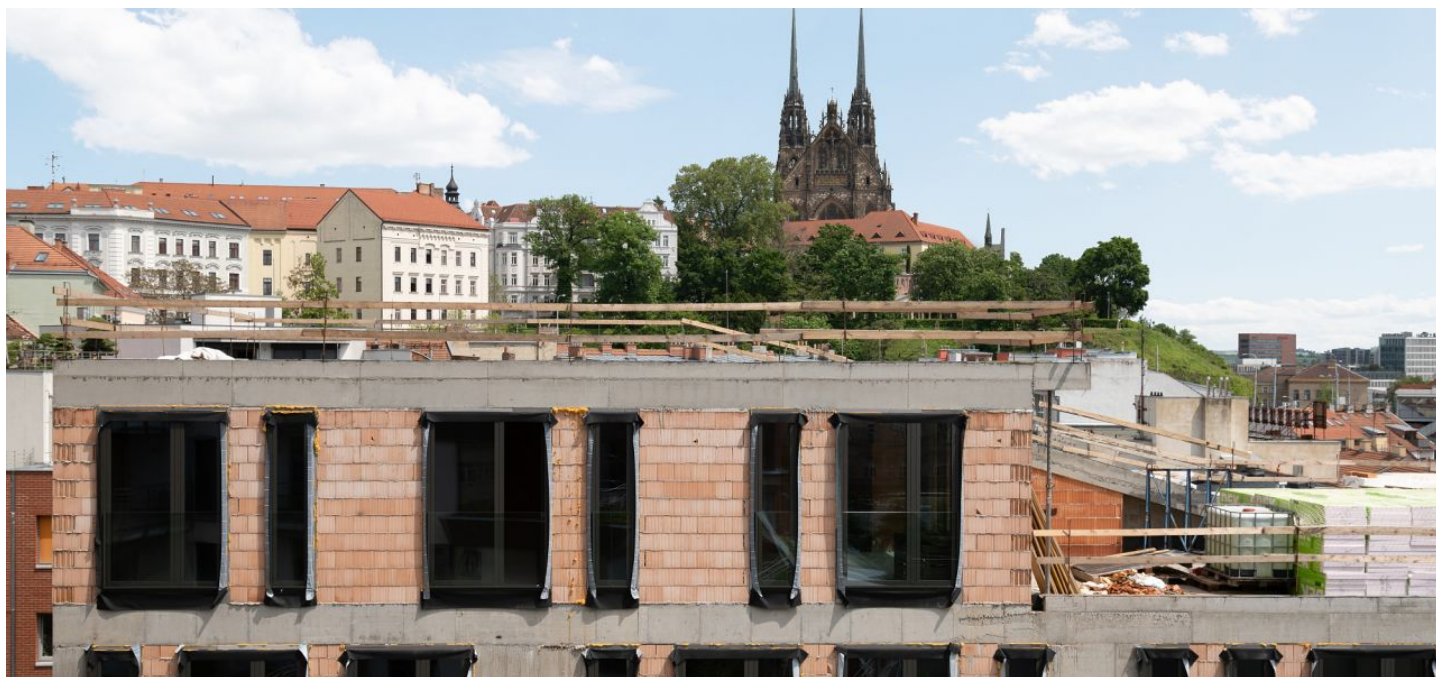




Byt 3+kk

75.2 m², Brno, Staré Brno, Leitnerova

11 200 000 Kč | 456 584 €



**Byt 3+kk**75.2 m², Brno, Staré Brno, Leitnerova**11 200 000 Kč | 456 584 €**

Celková plocha	75 m ²
Parkování	1 parkovací stání v garáži v ceně
Sklep	Ano
PENB	B
Referenční číslo	101912

Zcela nový nadstandardní byt s parkováním ve 4. podlaží prémiové rezidenci KVIN vznikající na místě v samém centru moravské metropole, v pěším dosahu parků i mnoha významných památek.

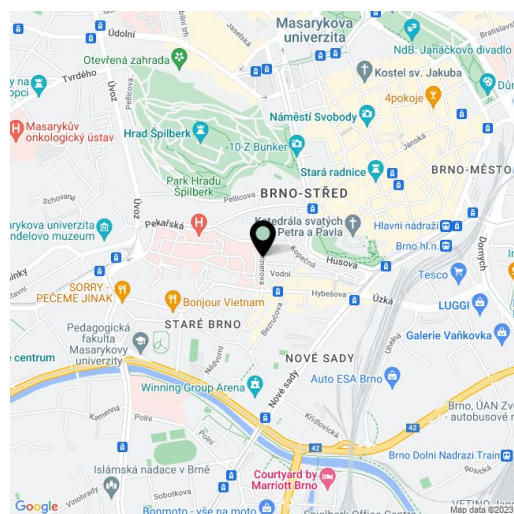
Účelnou dispozici tvoří obývací pokoj s přípravou na kuchyni, 2 ložnice, 2 koupelny (s toaletou) a vstupní hala.

Vysoký standard zahrnuje **masivní dubové podlahy**, vyhřívanou dlažbu v koupelně, **systém inteligentní domácnosti Loxone**, **hliníková okna** s izolačními trojskly, dýhované vstupní bezpečnostní dveře (tř. III), bezfalcové interiérové dveře s výškou 210 cm a přípravu na klimatizaci. Vytápění je řešeno centrální dálkové s výměňkovou stanicí. Součástí kupní ceny je **parkovací stání** ve dvoupodlažní garáži v suterénu domu. V domě je osobní výtah, parkovací stání ve spodní části garáže jsou přístupná **autovýtahem**.

Rezidence má vynikající polohu **na klidném místě** a zároveň jen pár kroků od **Zelného trhu, katedrály sv. Petra a Pavla, parku Špilberk nebo náměstí Svobody**. Vše potřebné je tak v docházkové vzdálenosti: obchody, restaurace, kavárny, lékařské služby i úřady, kousek je **galerie Vaňkovka**. Bezproblémovou dostupnost hromadnou dopravou zajišťují četné tramvajové linky, autem se lze během chvíle napojit na městský okruh.

Podlahová plocha 75,2 m².

Předpokládaný termín dokončení stavby je přelom r. 2023/2024.



* Výměra jednotky dle občanského zákoníku.

Plocha je tvořena součtem celé plochy jednotky a ohraničená obvodovými zdmi.




Byt 3+kk

75.2 m², Brno, Staré Brno, Leitnerova

11 200 000 Kč | 456 584 €

BYT 4.B.
3+KK, 4. nadzemní podlaží





KVIN
REZIDENCE

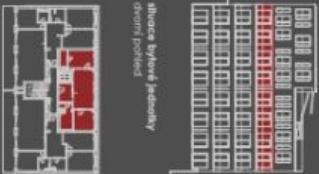
SUNMAX a.s.
IČO: 29234140
Brno

střecha bytové jednotky
celkový podstavec

část	výška vymezení (m)
1. nosná	7,8
2. podzemní podlaží	25,0
3. přízemní podlaží + Bk	12,2
4. ložnice	13,6
5. ložnice	13,6
6. koupelna + wc	3,8

útluká plocha
podzemní podlaží bytu

71,2
78,2



střecha bytové jednotky
druhý podlaží