



Byt 2+kk

60 m², Brno, Staré Brno, Leitnerova

10 100 000 Kč | 411 741 €



**Byt 2+kk**60 m², Brno, Staré Brno, Leitnerova**10 100 000 Kč | 411 741 €**

Celková plocha	60 m ²
Parkování	-
Sklep	Ano
PENB	B
Referenční číslo	101918

Zcela nový nadstandardní byt se nachází ve 2. podlaží prémiové rezidence KVIN vznikající na místě v samém centru moravské metropole, v pěším dosahu parků i mnoha významných památek.

Účelnou dispozicí tvoří obývací pokoj s přípravou na kuchyni, 1 ložnice, koupelna a vstupní hala.

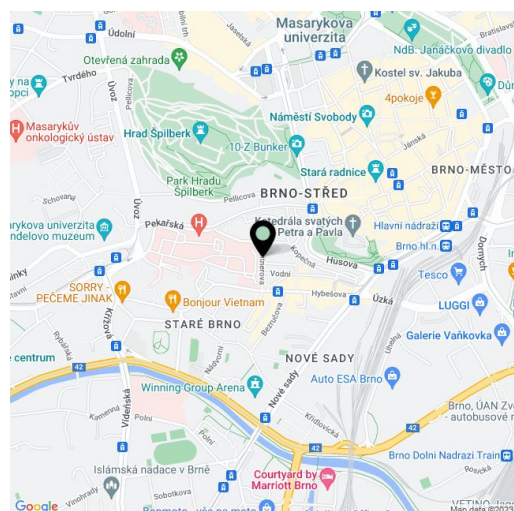
Vysoký standard zahrnuje **masivní dubové podlahy**, vyhřívanou dlažbu v koupelně, **systém inteligentní domácnosti Loxone**, hliníková okna s izolačními trojskly, dýhované vstupní bezpečnostní dveře (tř. III), bezfalcové interiérové dveře s výškou 210 cm a přípravu na klimatizaci. Vytápění je řešeno centrální dálkové s výměňkovou stanicí. Možnost dokoupení **parkovacího stání** ve dvoupodlažní garáži v suterénu domu. V domě je osobní výtah, parkovací stání ve spodní části garáže jsou přístupná **autovýtahem**.

Rezidence má **vynikající polohu na klidném místě** a zároveň jen pár kroků od Zelného trhu, katedrály sv. Petra a Pavla, parku Špilberk nebo **náměstí Svobody**. Vše potřebné je tak v docházkové vzdálenosti: obchody, restaurace, kavárny, lékařské služby i úřady, kousek je **galerie Vaňkovka**. Bezproblémovou dostupnost hromadnou dopravou zajišťují četné tramvajové linky, autem se lze během chvíle napojit na městský okruh.

Podlahová plocha 60 m².

Předpokládaný termín dokončení stavby je přelom r. 2023/2024.

Vizualizace jsou pouze ilustrativní.



* Výměra jednotky dle občanského zákoníku.

Plocha je tvořena součtem celé plochy jednotky a ohraničená obvodovými zdmi.



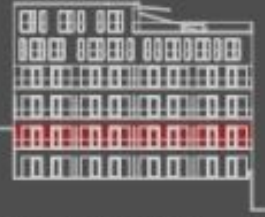
Byt 2+kk

60 m², Brno, Staré Brno, Leitnerova

10 100 000 Kč | 411 741 €

BYT 2.A.

2+KK, 2. nadzemní podlaží



síťace bytové jednotky
dvorní pohled



síťace bytové jednotky
celkový půdorys

výkaz výměr (m ²)		
1	hala	9,0
2	koupelna+w.c.	4,3
3	ložnice	12,4
4	obývací pokoj + kk	32,3
užitná plocha		58,2
podlahová plocha bytu		40,0



upozornění: Tento plán poskytl vývojář a je třeba si všimnout, že měřené rozměry vnitřních stěn bytů s ohledem na technologické podmínky je vyřešeno. Každý požadavek měření je pro měření. Vyžadovaný měření v plánu bytů (kuch. linka, nábytek) není možné zrealizovat. Realizovat byt je možné na základě srovnání.
upozornění výměry: podlahová plocha bytu v jednotce (dle článku 1. 402/2012) poskytnutá vlastníkem bytu ve směru měření výměr: 1. 1840/23. 40. podlahová plocha bytu v jednotce: 40,00 m². podlahová plocha všech vnitřních stěn bytů včetně půdorysní plochy všech vnitřních stěn a nerozlišitelných stěn bytu, jako jsou stěny, dveře, nábytky, šatníkové vesty a jiné konstrukce. Užitková plocha je vymezena vnitřní čarou vnitřních konstrukcí obyvatelských bytů včetně jejich povrchových úprav. Zápověď se také podlahová plocha bytu zabudovanými přístroji, jako jsou zejména dřívě ve zdech + byt, vnitřní nábytky zabudované ve vnitřních stěnách bytu.



SUNMAX, a.s.
IČO: 29234140
Brno