



Byt 2+kk

60.1 m², Brno, Staré Brno, Leitnerova

10 100 000 Kč | 411 741 €



**Byt 2+kk**60.1 m², Brno, Staré Brno, Leitnerova**10 100 000 Kč | 411 741 €**

Celková plocha	60 m ²
Parkování	-
Sklep	Ano
PENB	B
Referenční číslo	101916

Zcela nový nadstandardní byt se nachází ve 2. podlaží prémiové rezidenci KVIN vznikající na místě v samém centru moravské metropole, v pěším dosahu parků i mnoha významných památek.

Účelnou dispozici tvoří obývací pokoj s přípravou na kuchyni, ložnice, koupelna (s toaletou) a vstupní hala.

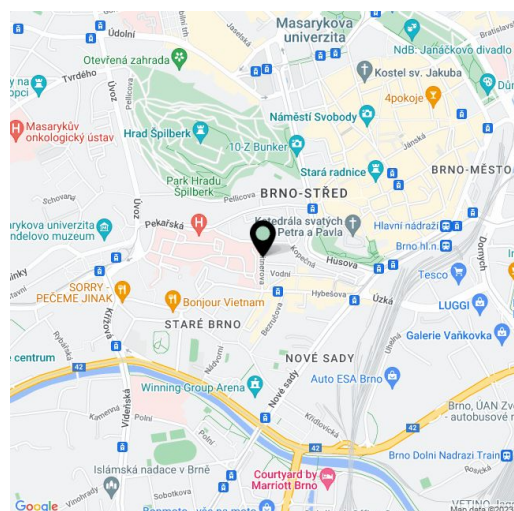
Vysoký standard zahrnuje **masivní dubové podlahy**, vyhřívanou dlažbu v koupelně, **systém inteligentní domácnosti Loxone**, hliníková okna s izolačními trojskly, dýhované vstupní bezpečnostní dveře (tř. III), bezfalcové interiérové dveře s výškou 210 cm a přípravu na klimatizaci. Vytápění je řešeno centrální dálkové s výměňkovou stanicí. Možnost dokoupení **parkovacího stání ve dvoupodlažní garáži** v suterénu domu. V domě je osobní výtah, parkovací stání ve spodní části garáže jsou přístupná **autovýtahem**.

Rezidence má **vynikající polohu na klidném místě** a zároveň jen pár kroků od Zelného trhu, katedrály sv. Petra a Pavla, **parku Špilberk** nebo **náměstí Svobody**. Vše potřebné je tak v docházkové vzdálenosti: obchody, restaurace, kavárny, lékařské služby i úřady, kousek je **galerie Vaňkovka**. Bezproblémovou dostupnost hromadnou dopravou zajišťují četné tramvajové linky, autem se lze během chvíle napojit na městský okruh.

Podlahová plocha 60,1 m².

Předpokládaný termín dokončení stavby je přelom r. 2023/2024.

Vizualizace jsou pouze ilustrativní.



* Výměra jednotky dle občanského zákoníku.

Plocha je tvořena součtem celé plochy jednotky a ohraničená obvodovými zdmi.



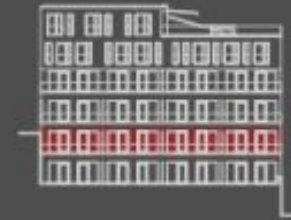
Byt 2+kk

60.1 m², Brno, Staré Brno, Leitnerova

10 100 000 Kč | 411 741 €

BYT 2.C.

2+KK, 2. nadzemní podlaží



situace bytové jednotky
dvomi pohled



situace bytové jednotky
celkový půdorys

výkaz výměr: (m ²)	
1 - hala	9,0
2 - koupelna+wc	4,3
3 - ložnice	12,6
4 - obývací pokoj + kk	32,7
užitná plocha	58,6
podlahová plocha bytu	40,1



UPOZORNĚNÍ: Tento plán není podrobným stavebním výkresem a má sloužit pouze orientačně. Provedení je vymezeno. Plány jednotlivých místností jsou pouze orientační. Vytváření koláček a záloh bytů. Bytů, která mají být součástí objektu. Kvalita stavební je specifikována ve standardu. **užitná výměra podlahové plochy bytu v jednotce:** Dle výkazu č. 002/22, podlahová plocha bytu ve srovnání s výměrou č. 002/22 (b) - podlahová plocha bytu v jednotce není podlahová plocha všech místností bytu včetně podlahové plochy všech místností součástí součástí užitné výměry bytu, jako jsou: chodba, dveře, příčky, kurny a obdobné jiné konstrukce. Podlahová plocha je vymezena vnitřním okem všech konstrukcí ohraničujících byt včetně jeho povrchových úprav. Japočítáno se také podlahová plocha záhybů střešního pláště, jako jsou: sjezdová a jiné ve srovnání s byty, který je jeho užíváním přehledně ve vnitřní plošnosti.



SUNMAX, a.s.
IČO: 29234140
Brno