



Byt 2+kk

66 m², Brno, Staré Brno, Leitnerova

10 300 000 Kč | 419 894 €



**Byt 2+kk**66 m², Brno, Staré Brno, Leitnerova**10 300 000 Kč | 419 894 €**

Celková plocha	81 m ²
Podlahová plocha*	66 m ²
Terasa	15 m ²
Zahrada	30 m ²
Parkování	-
Sklep	-
PENB	B
Referenční číslo	103075

Zcela nový nadstandardní ateliér s terasou v 1. NP prémiové rezidence KVIN vznikající na místě v samém centru moravské metropole, v pěším dosahu parků i mnoha významných památek.

Účelnou dispozicí tvoří obývací pokoj s přípravou na kuchyni a spacím koutem, ložnice, dále koupelna s toaletou a vstupní hala. Z obou místností lze vstoupit na **terasu propojenou se zahradou**.

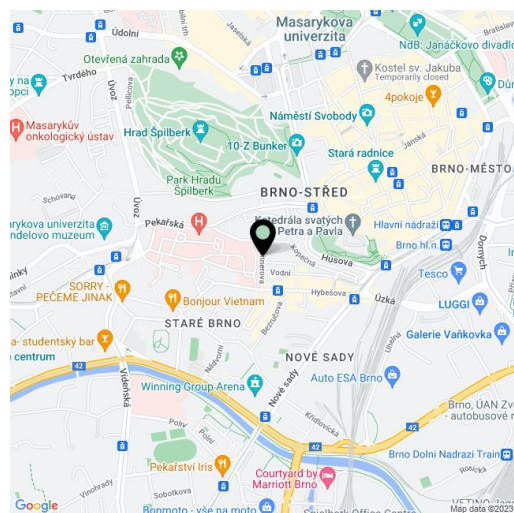
Vysoký standard zahrnuje masivní **dubové podlahy**, vyhřívanou dlažbu v koupelně, **systém inteligentní domácnosti Loxone**, hliníková okna s izolačními trojskly, dýhované vstupní bezpečnostní dveře (tř. III), bezfalcové interiérové dveře s výškou 210 cm a přípravu na klimatizaci. Vytápění je řešeno centrální dálkové s výměňkovou stanicí. V domě je **osobní výtah**.

Rezidence má vynikající polohu na klidném místě a zároveň jen pár kroků od **Zelného trhu, katedrály sv. Petra a Pavla, parku Špilberk nebo náměstí Svobody**. Vše potřebné je tak v docházkové vzdálenosti: obchody, restaurace, kavárny, lékařské služby i úřady, kousek je galerie Vaňkova. Bezproblémovou dostupnost hromadnou dopravou zajišťují četné tramvajové linky, autem se lze během chvíle napojit na městský okruh.

Podlahová plocha 66 m², terasa 15,4 m², zahrada 30,4 m².

Předpokládaný termín dokončení stavby je přelom r. 2023/2024.

Vizualizace jsou pouze ilustrativní.



* Výměra jednotky dle občanského zákoníku.

Plocha je tvořena součtem celé plochy jednotky a ohraničená obvodovými zdmi.



Byt 2+kk

66 m², Brno, Staré Brno, Leitnerova

10 300 000 Kč | 419 894 €

NEBYT 1.E.

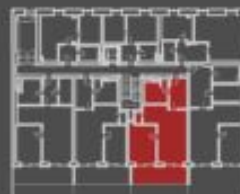
2+KK, 1. nadzemní podlaží



upozornění: Tento byt není podrobněji drazební výřezem a možná určitých odchylek od skutečného provedení je vyhrazeno. Plochy jednotlivých místností jsou pouze orientační. Vytvářené nářadí v příloze bytu (židlí, stůl, nábytek) není součástí obchodu. Rozsah služeb je specifikován ve smlouvě.
základní výměry podlahových ploch bytu v jednotce: Die stĺzka č. 18/07/2, podlahová plocha bytu ve směru nahlášení výměry č. 364/2013 sb. - podlahovou plochu bytu v jednotce má podlahovou plochu všech místností čísla vzhledně podlahové plochy všech omezených konstrukcí v rámci bytu, jako jsou stěny, dveře, zárubně, kování a střešní konstrukce. Podlahová plocha je vynechána vzhledem k tomu, že některé konstrukční prvky bytu jsou v rámci bytu, jako jsou stěny, dveře, zárubně, kování a střešní konstrukce. Podlahová plocha je vynechána vzhledem k tomu, že některé konstrukční prvky bytu jsou v rámci bytu, jako jsou stěny, dveře, zárubně, kování a střešní konstrukce.



situace bytové jednotky
dvorní pohled



situace bytové jednotky
občasný půdorys

výkaz výměr: (m²)

1	hala	8,3
2	koupelna	8,2
3	komora	1,3
4	pobytová místnost + kk	29,4
5	pobytová místnost	15,8
	užitná plocha	43,0
	podlahová plocha bytu	46,0
6	terasa	15,4
7	zahradka	30,4



RESIDENCE

SUNMAX, a.s.
IČO: 29234140
Brno