



## Byt 1+kk

48 m<sup>2</sup>, Praha 1, Malá Strana, Valdštejnské náměstí

13 400 000 Kč | 544 937 €



**Byt 1+kk**48 m<sup>2</sup>, Praha 1, Malá Strana, Valdštejnské náměstí**13 400 000 Kč | 544 937 €**

Celková plocha	48 m <sup>2</sup>
Parkování	-
Sklep	-
PENB	G
Referenční číslo	43480

**Designový byt s výhledem do malebného nádvoří je součástí exkluzivního projektu VII. Dům, který právě vzniká na prestižní adrese Valdštejnské náměstí, v místě s neuvěřitelně silným geniem loci. Dlouhá a bohatá historie budovy, moderní český design i vybavení prémiových značek tvoří kombinaci zajišťující naprosto unikátní bydlení.**

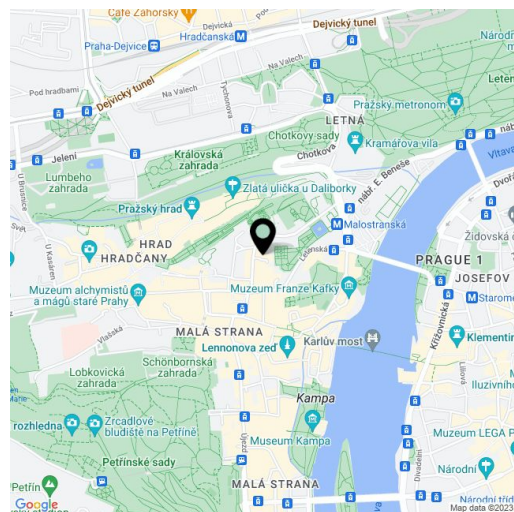
Plochu jednotky tvoří obytná místnost s přípravou na kuchyni a s přímým výhledem do ulice, dále koupelna a chodba se šatnou.

Nabízené studio se nachází v přízemí nejstarší části domu, k historii budovy odkazují **původní klenuté stropy**. Návrhu interiéru se ujalo studio **FormaFatal** architektky **Dagmar Štěpánové**. Podlaha je **dubová v chevronovém vzoru**. Ke standardu patří také italské **designové radiátory Agorà TUBES**, podlahové vytápění v koupelně, umyvadlo **Villeroy & Boch**, sprchová vanička **Hüppe**, toaleta **Tece** a baterie **Bongio** nebo bezfalcové dveře **Invisidoor** s klikami **DND Handles**.

**Atraktivní adresa** v sousedství sídla **Senátu** i **Poslanecké sněmovny** spolu s bezprostřední blízkostí nejvýznamnějších pražských památek, jako je **Karlův most** či **Pražský hrad**, dává životu v VII. Domě charakter výjimečnosti. Místo umožňuje bydlení uprostřed **Malé Strany**, a přitom stranou hlavního turistického ruchu. Jen pár minut chůze od stanice tramvaje i metra, v blízkosti nádherně upravených **palácových zahrad**, **Petřínských sadů** i **parku Kampa** s romantickou **Čertovkou**. V nejbližším okolí fungují vyhlášené restaurace a stylové kavárny.

Podlahová plocha 47,6 m<sup>2</sup>.

Fotografie byly pořízeny ve srovnatelném bytě v jiném patře domu.



\* Výměra jednotky dle občanského zákoníku.

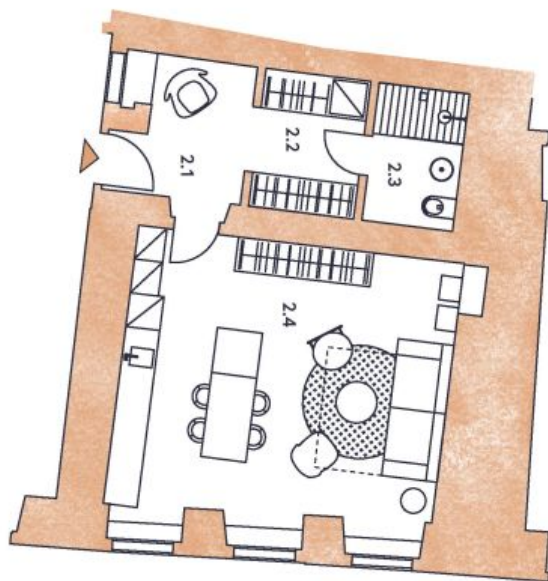
Plocha je tvořena součtem celé plochy jednotky a ohraničená obvodovými zdmi.



## Byt 1+kk

48 m<sup>2</sup>, Praha 1, Malá Strana, Valdštejnské náměstí

13 400 000 Kč | 544 937 €



UMÍSTĚNÍ V RÁMCI PATRA



UMÍSTĚNÍ V RÁMCI PODLAŽÍ



1+kk, T.N.P.  
Byt 2

VII Dům

2.1	VSTUPNÍ HALA	6,1 m <sup>2</sup>
2.2	ŠATNA	5,0 m <sup>2</sup>
2.3	KOUPELNA	4,3 m <sup>2</sup>
2.4	OBÝVACÍ POKOJ + KK	32,2 m <sup>2</sup>
<b>PODLAHOVÁ PLOCHA BYTU</b>		<b>47,6 m<sup>2</sup></b>

Podlahová plocha je vypočtena podle nařízení vlády č. 366/2013 Sb. jako podlahová plocha ohraničená vnitřními stranami obvodových zdí bytu včetně podlahové plochy všech svítlých nosných i nenosných konstrukcí uvnitř bytu. Nezahrnuje balkony, lodžie, terasy, předzahrádky a jiné zpevněné plochy.

**Upozornění:** obrázek půdorysu představuje dispozici řešení bytu. Zobrazený nábytek a kuchyňská linka nejsou součástí dodávky. Umístění zařízení bytu je uváděno pouze orientačně, přesná specifikace rozvodů a jejich možného napojení bude určena v prováděcí projektové dokumentaci.