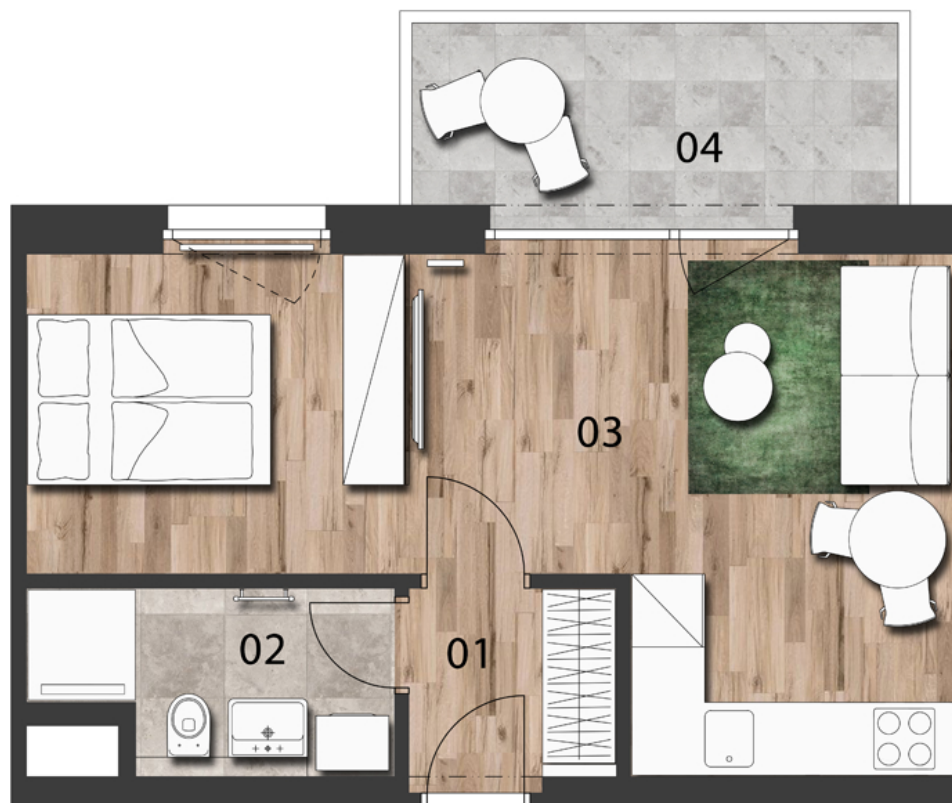
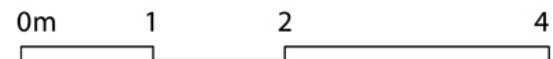


Garden LIVING

BYT 606

1,5+KK | 6.NP

01	CHODBA	2,9 m ²
02	KOUPELNA S WC	3,7 m ²
03	OBÝVACÍ POKOJ + KK	24,8 m ²
UŽITNÁ PLOCHA BYTU		31,4 m ²
CELKOVÁ PLOCHA BYTU		33,5 m ²
04	BALKON	6,0 m ²



606

Uvedené míry jsou pouze orientační. Zařízení bytu mimo sanitárních předmětů je ilustrativní a není součástí dodávky. Developer si vyhrazuje právo na změnu.
Celková plocha je plocha dle NV č. 366/2013.

