

Residence Pražská I, Velké Přílepy

Situační schéma

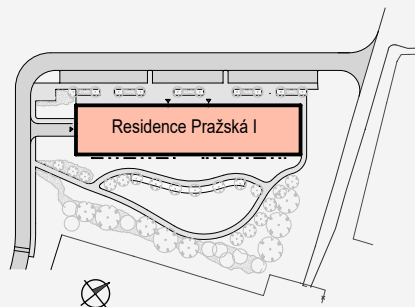


Schéma umístění bytu ve 2.NP

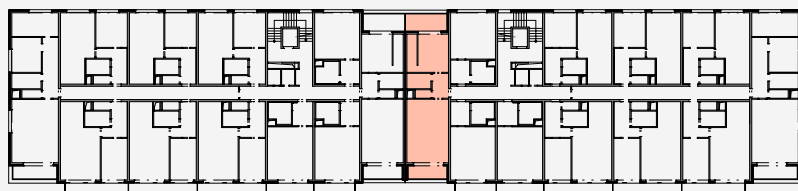


Schéma umístění bytu - pohled od jihu



Byt 2.08

Podlaží	2.NP
Typ bytu	2+kk

Číslo	Místnost	m2
2.08.1	Předsíň	5,48
2.08.2	Koupelna	4,65
2.08.3	WC	1,70
2.08.4	Obývací pokoj + kk	33,72
2.08.5	Pokoj	15,11
2.08.6	Šatna	4,89

Celkem podlahová plocha 67,3

Lodžie	7,35
Terasa	9,91

