

Residence Pražská I, Velké Přílepy

Situační schéma

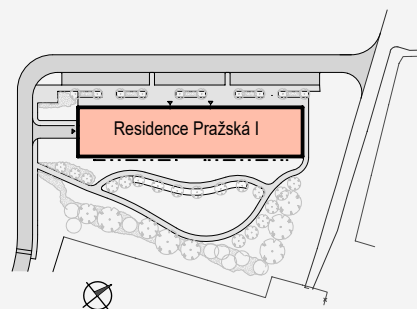


Schéma umístění bytu ve 2.NP

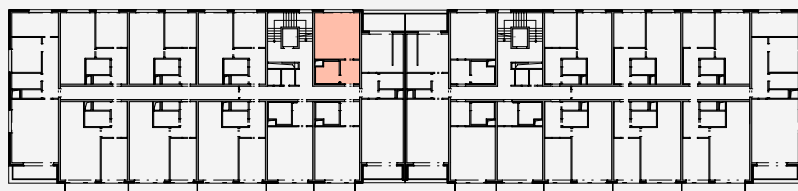


Schéma umístění bytu - pohled od západu



Byt 2.18

Podlaží 2.NP

Typ bytu 1+kk

Číslo	Místnost	m2
-------	----------	----

2.18.1	Předsíň	5,96
--------	---------	------

2.18.2	Koupelna, WC	6,02
--------	--------------	------

2.18.3	Obývací pokoj + kk	26,38
--------	--------------------	-------

Celkem podlahová plocha	39,5
--------------------------------	-------------

