

# Residence Pražská I, Velké Přílepy

Situační schéma

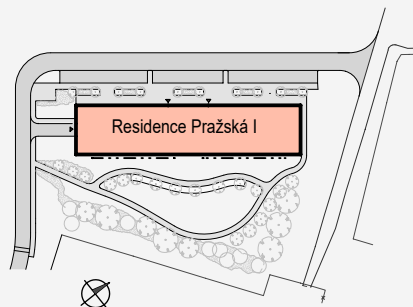


Schéma umístění bytu ve 3.NP

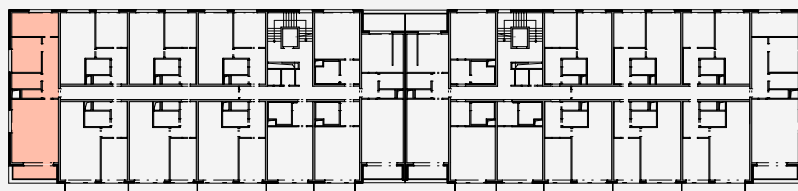


Schéma umístění bytu - pohled od jihu



## Byt 3.01

Podlaží	3.NP
Typ bytu	3+kk

Číslo	Místnost	m2
3.01.1	Předsíň	12,75
3.01.2	Koupelna	5,67
3.01.3	WC	2,07
3.01.4	Obývací pokoj + kk	37,85
3.01.5	Pokoj	13,11
3.01.6	Pokoj	14,04
<b>Celkem podlahová plocha</b>		<b>87,8</b>
	Lodžie	8,29

