

Residence Pražská I, Velké Přílepy

Situační schéma



Schéma umístění bytu ve 3.NP

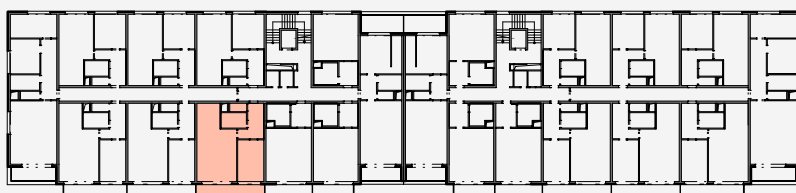


Schéma umístění bytu - pohled od jihu



Byt	3.04	
Podlaží	3.NP	
Typ bytu	2+kk	
Číslo	Místnost	m2
3.04.1	Předsíň	8,91
3.04.2	Koupelna	4,90
3.04.3	WC	1,81
3.04.4	Obývací pokoj + kk	34,36
3.04.5	Pokoj	14,13
Celkem podlahová plocha		66,1
	Balkon	11,09

0 1m 2m 3m 4m 5m 6m

