

Residence Pražská I, Velké Přílepy

Situační schéma

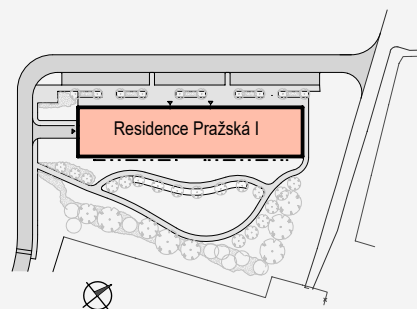


Schéma umístění bytu ve 3.NP

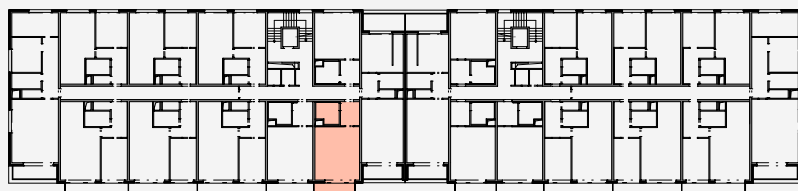


Schéma umístění bytu - pohled od jihu



| | | |
|--------------------------------|--------------------|-------------|
| Byt | 3.06 | |
| Podlaží | 3.NP | |
| Typ bytu | 1+kk | |
| Číslo | Místnost | m2 |
| 3.06.1 | Předsíň | 5,96 |
| 3.06.2 | Koupelna, WC | 5,95 |
| 3.06.3 | Obývací pokoj + kk | 30,47 |
| Celkem podlahová plocha | | 43,5 |
| | Balkon | 6,58 |

