

# Residence Pražská I, Velké Přílepy

Situační schéma

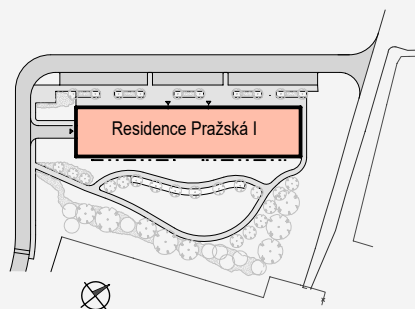


Schéma umístění bytu ve 3.NP

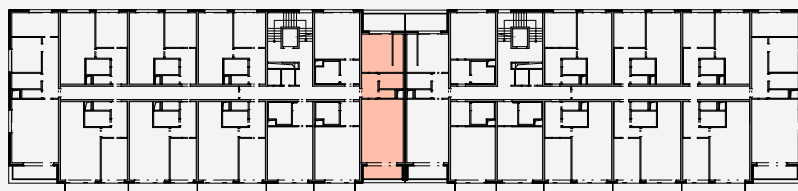


Schéma umístění bytu - pohled od jihu



<b>Byt</b>	<b>3.07</b>
Podlaží	3.NP
Typ bytu	2+kk

Číslo	Místnost	m2
3.07.1	Předsíň	5,48
3.07.2	Koupelna	4,65
3.07.3	WC	1,70
3.07.4	Obývací pokoj + kk	33,72
3.07.5	Pokoj	14,93
3.07.6	Šatna	4,89
<b>Celkem podlahová plocha</b>		<b>67,1</b>
	Lodžie	7,35

