

Residence Pražská I, Velké Přílepy

Situační schéma

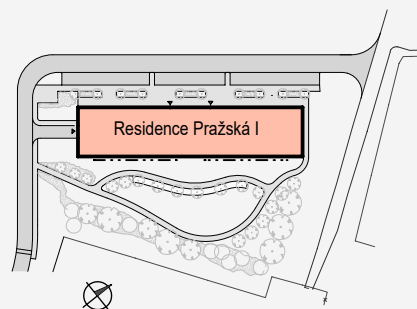


Schéma umístění bytu ve 3.NP

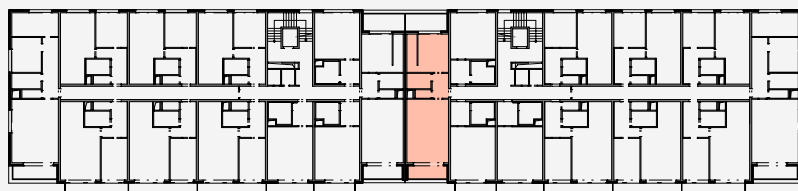
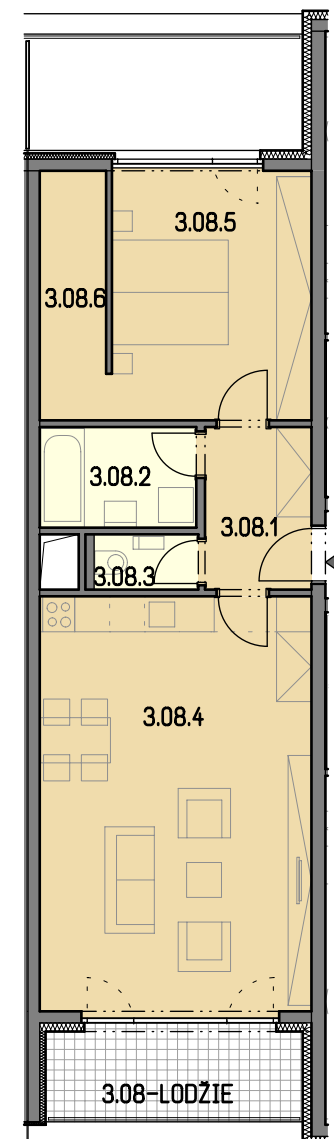


Schéma umístění bytu - pohled od jihu



Byt	3.08
Podlaží	3.NP
Typ bytu	2+kk

Číslo	Místnost	m2
3.08.1	Předsíň	5,48
3.08.2	Koupelna	4,65
3.08.3	WC	1,70
3.08.4	Obývací pokoj + kk	33,72
3.08.5	Pokoj	14,93
3.08.6	Šatna	4,89
Celkem podlahová plocha		67,1
	Lodžie	7,35



0 1m 2m 3m 4m 5m 6m

