

# Residence Pražská I, Velké Přílepy

Situační schéma



Schéma umístění bytu ve 3.NP

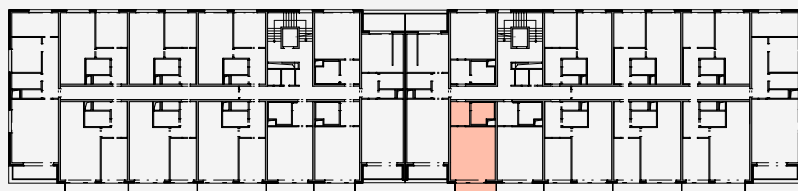


Schéma umístění bytu - pohled od východu



<b>Byt</b>	<b>3.09</b>	
Podlaží	3.NP	
Typ bytu	1+kk	
Číslo	Místnost	m2
3.09.1	Předsíň	5,96
3.09.2	Koupelna, WC	5,95
3.09.3	Obývací pokoj + kk	30,47
<b>Celkem podlahová plocha</b>		<b>43,5</b>
	Balkon	6,58

