

Residence Pražská I, Velké Přílepy

Situační schéma

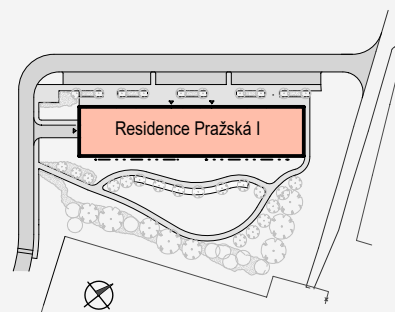


Schéma umístění bytu ve 3.NP

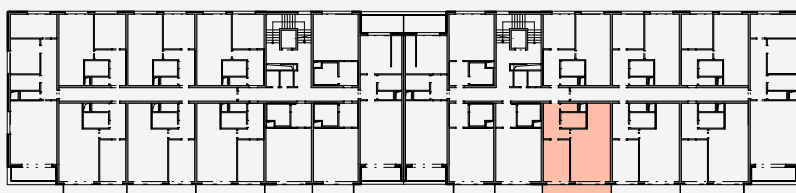


Schéma umístění bytu - pohled od východu



Byt	3.11	
Podlaží	3.NP	
Typ bytu	2+kk	
Číslo	Místnost	m2
3.11.1	Předsíň	8,91
3.11.2	Koupelna	4,90
3.11.3	WC	1,81
3.11.4	Obývací pokoj + kk	34,36
3.11.5	Pokoj	14,13
Celkem podlahová plocha		66,1
	Balkon	11,09

0 1m 2m 3m 4m 5m 6m

