

Residence Pražská I, Velké Přílepy

Situační schéma

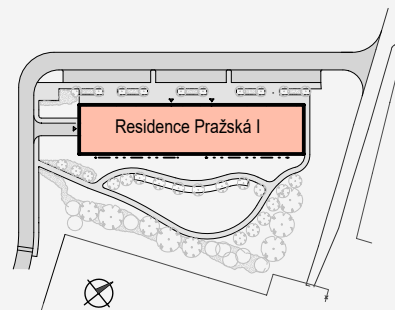


Schéma umístění bytu ve 3.NP

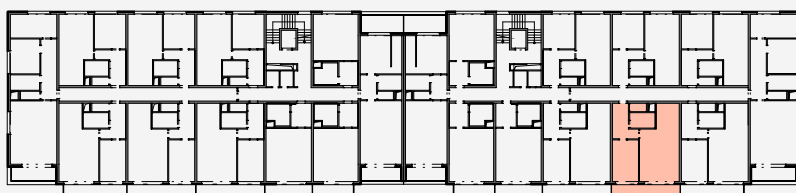


Schéma umístění bytu - pohled od východu



Byt		3.12
Podlaží		3.NP
Typ bytu		2+kk
Číslo	Místnost	m2
3.12.1	Předsíň	8,83
3.12.2	Koupelna	4,90
3.12.3	WC	1,81
3.12.4	Obývací pokoj + kk	34,36
3.12.5	Pokoj	14,04
Celkem podlahová plocha		65,9
	Balkon	11,09

0 1m 2m 3m 4m 5m 6m

