

# Residence Pražská I, Velké Přílepy

Situační schéma

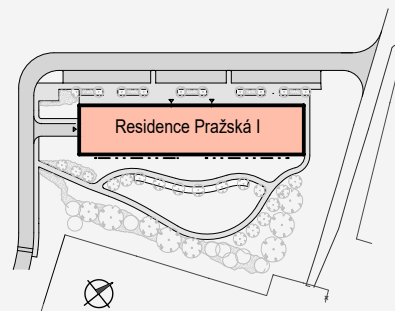


Schéma umístění bytu ve 3.NP

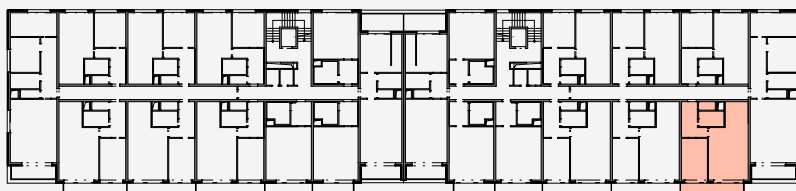


Schéma umístění bytu - pohled od východu



Byt		3.13
Podlaží		3.NP
Typ bytu		2+kk
Číslo	Místnost	m2
3.13.1	Předsíň	8,83
3.13.2	Koupelna	4,90
3.13.3	WC	1,81
3.13.4	Obývací pokoj + kk	34,36
3.13.5	Pokoj	14,04
<b>Celkem podlahová plocha</b>		<b>65,9</b>
	Balkon	10,15

0 1m 2m 3m 4m 5m 6m

