

Residence Pražská I, Velké Přílepy

Situační schéma

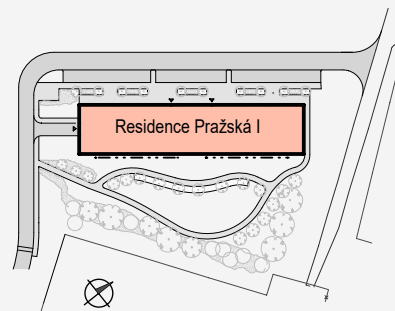


Schéma umístění bytu ve 3.NP

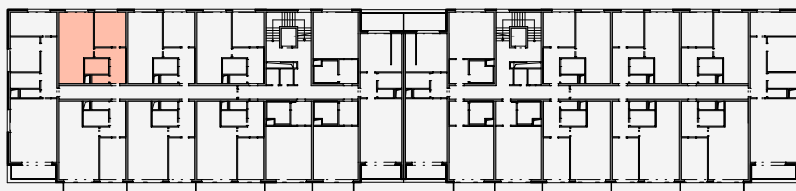


Schéma umístění bytu - pohled od západu



Byt		3.15
Podlaží		3.NP
Typ bytu		2+kk
Číslo	Místnost	m2
3.15.1	Předsíň	9,49
3.15.2	Koupelna	4,64
3.15.3	WC	1,81
3.15.4	Obývací pokoj + kk	27,88
3.15.5	Pokoj	13,84
Celkem podlahová plocha		59,6

