

# Residence Pražská I, Velké Přílepy

Situační schéma

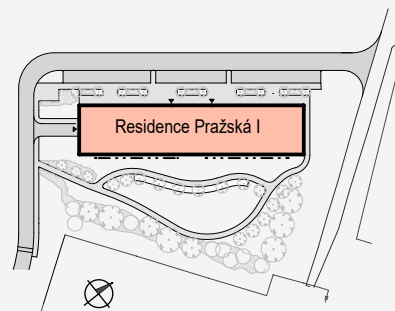


Schéma umístění bytu ve 3.NP

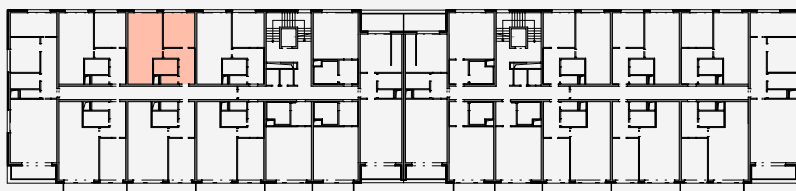


Schéma umístění bytu - pohled od západu



<b>Byt</b>	<b>3.16</b>
Podlaží	3.NP
Typ bytu	2+kk

Číslo	Místnost	m2
3.16.1	Předsíň	9,49
3.16.2	Koupelna	4,64
3.16.3	WC	1,81
3.16.4	Obývací pokoj + kk	27,88
3.16.5	Pokoj	13,84
<b>Celkem podlahová plocha</b>		<b>59,6</b>

