

# Residence Pražská I, Velké Přílepy

Situační schéma

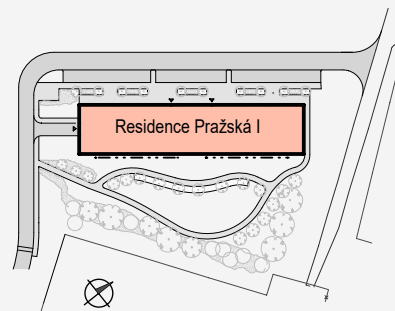


Schéma umístění bytu ve 3.NP

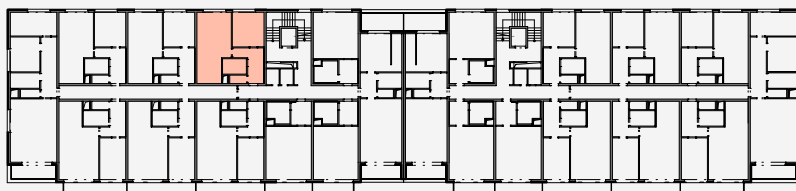


Schéma umístění bytu - pohled od západu



<b>Byt</b>	<b>3.17</b>
Podlaží	3.NP
Typ bytu	2+kk

Číslo	Místnost	m2
3.17.1	Předsíň	9,61
3.17.2	Koupelna	4,64
3.17.3	WC	1,81
3.17.4	Obývací pokoj + kk	27,88
3.17.5	Pokoj	13,96
<b>Celkem podlahová plocha</b>		<b>59,8</b>

