

Seifertova/Krásova
PRAGUE / PRAHA

Unit area
Výměra jednotky

1 hallway
předsíň 7,97 m²

2 living room
obývací pokoj + kk 29,36 m²

3 room
pokoj 11,08 m²

4 bedroom
ložnice 13,06 m²

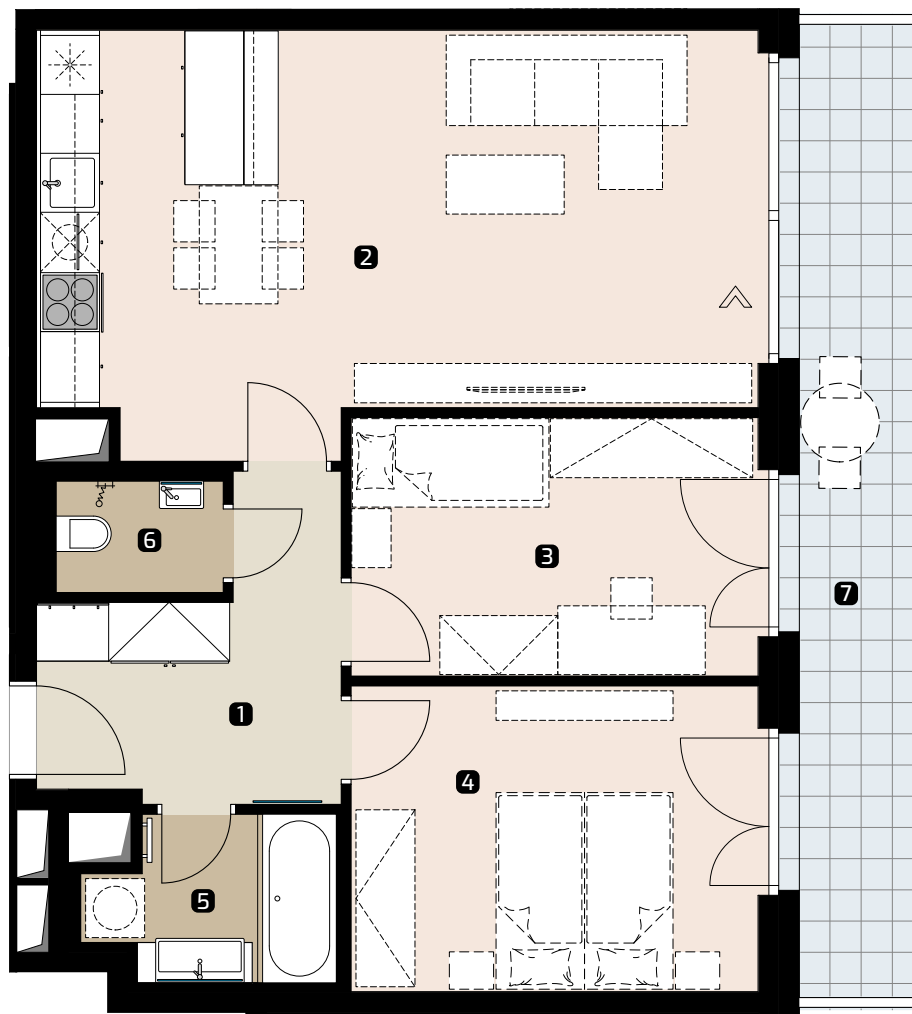
5 bathroom
koupelna 4,15 m²

6 WC
WC 2,16 m²

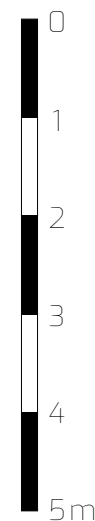
Unit total area
Plocha jednotky 67,78 m²

7 balcony
balkon 12,76 m²

Area according to
the new Civil Code
(without cellar area)*
Plocha jednotky
dle NOZ (bez plochy sklepa)* 69,60 m²

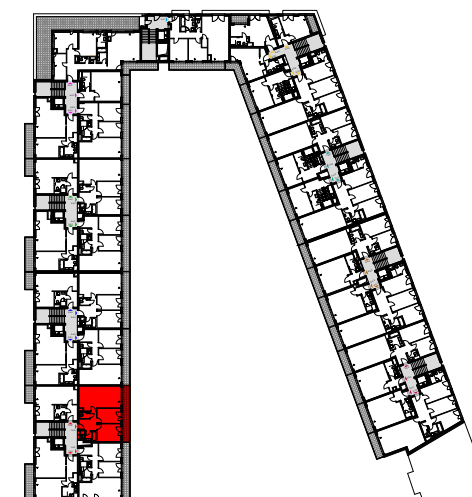


Object orientation
Orientace objektu



Section/Sekce: 1

Position on the floor
Pozice na podlaží



* Unit area calculated according to the methodology of the new Civil Code - ground plan area of all rooms of the unit including ground plan area of vertical bearing and non-bearing structures inside the unit.

* Plocha jednotky dle metodiky nového občanského zákoníku - půdorysná plocha všech místností jednotky včetně půdorysné plochy všech svislých nosných i nenosných konstrukcí uvnitř jednotky.

CTR
Viktoria Center

MEMBER OF CTR HOLDING

✉ sales@viktoriacenter.cz | ☎ +420 702 220 077

www.viktoriacenter.cz

All information in this document are informative and serve for marketing purposes only.
Veškeré informace v tomto dokumentu mají obecnou informativní povahu a slouží pouze k marketingovým účelům.