



STŘÍŽKOVSKÝ DVŮR

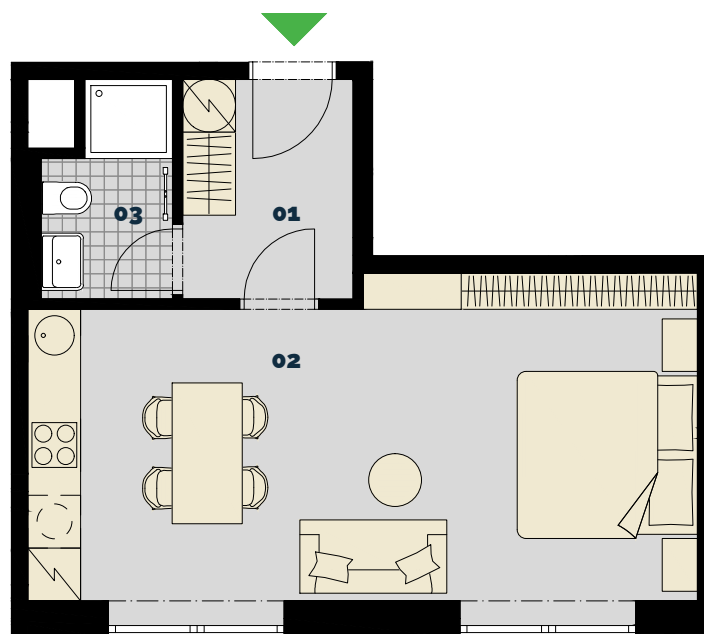
www.strizkovskydvur.cz

BYT Č.

A2.2

2.NP

1+KK



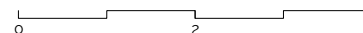
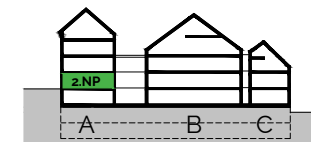
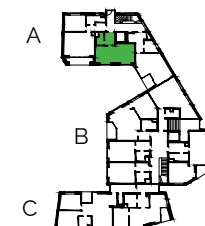
lepená dřevěná/lamino podlaha

keramická dlažba

dlažba na terase

| č. | MÍSTNOST               | m <sup>2</sup> |
|----|------------------------|----------------|
| 01 | předsíň                | 4.9            |
| 02 | obývací pokoj a kuchyň | 27.4           |
| 03 | koupelna a wc          | 3.2            |

**PODLAHOVÁ PLOCHA 36.9**



Upozornění: Schéma půdorysu představuje dispoziční řešení bytu. Vybavení (kuchyňská linka, nábytek, vestavěné skříně, atd.) je znázorněním možného zařízení bytů a není součástí dodávky. Rozsah dodávky a materiál podlah je specifikován ve standardech bytu. Rozměry a plochy jednotlivých místností jsou orientační. Investor si vyhrazuje právo na změnu. Podlahová plocha bytu je vypočtena dle platných právních předpisů (nařízení vlády č. 366/2013 Sb.).