



STŘÍŽKOVSKÝ DVŮR

www.strizkovskydvur.cz

BYT Č.

A5.1

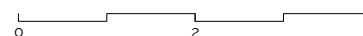
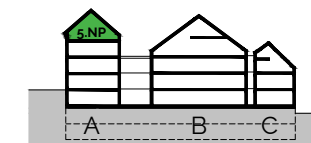
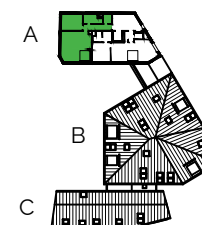
5.NP

2+KK



- lepená dřevěná/lamino podlaha
- keramická dlažba
- dlažba na terase

č.	MÍSTNOST	m ²
01	předsíň	7.1
02	obývací pokoj a kuchyň	28.6
03	ložnice	13.0
04	koupelna a wc	5.3
05	šatna	3.0
PODLAHOVÁ PLOCHA		60.8
06	terasa	4.3



Upozornění: Schéma půdorysu představuje dispoziční řešení bytu. Vybavení (kuchyňská linka, nábytek, vestavěné skříně, atd.) je znázorněním možného zařízení bytů a není součástí dodávky. Rozsah dodávky a materiál podlah je specifikován ve standardech bytu. Rozměry a plochy jednotlivých místností jsou orientační. Investor si vyhrazuje právo na změnu. Podlahová plocha bytu je vypočtena dle platných právních předpisů (nařízení vlády č. 366/2013 Sb.).



STRÁŽKOVSKÝ DVŮR

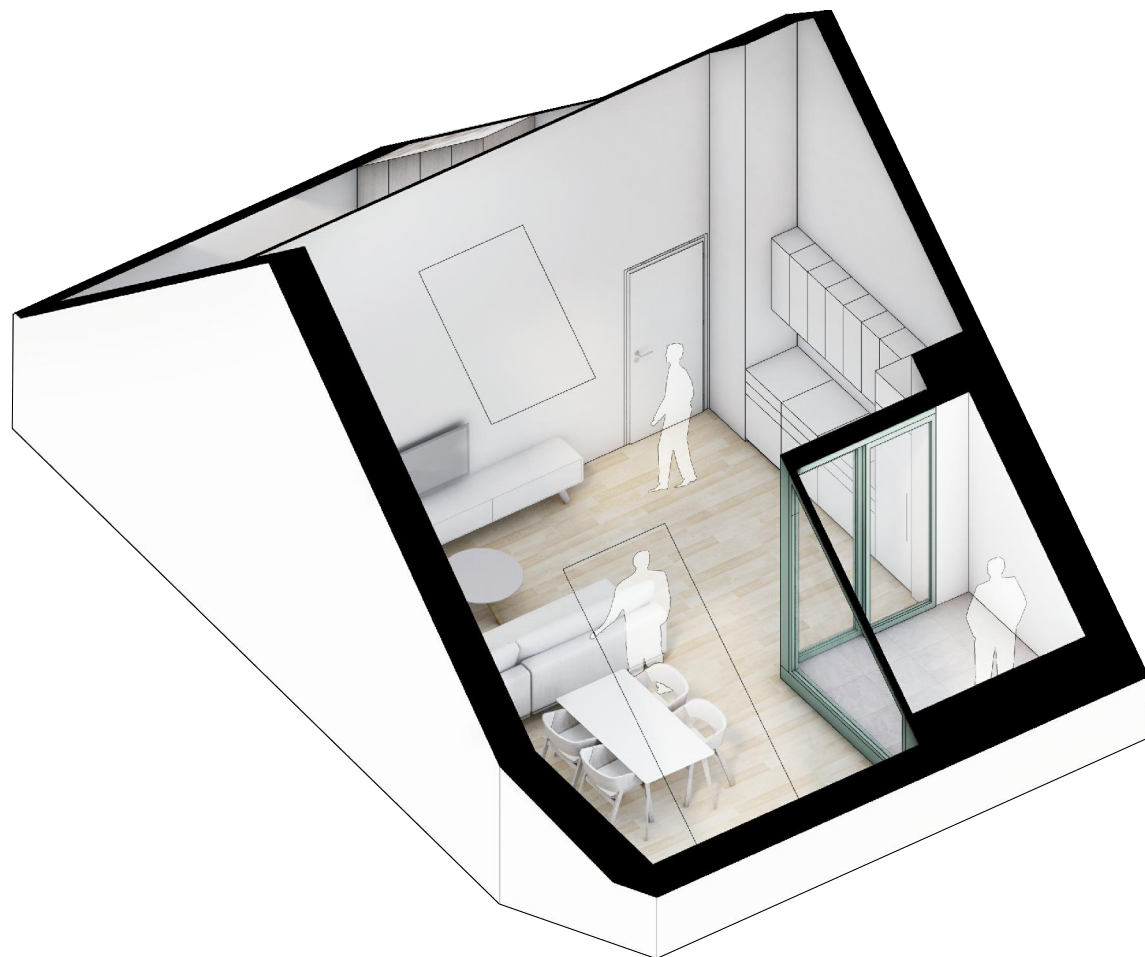
www.strizkovskydvur.cz

BYT Č.

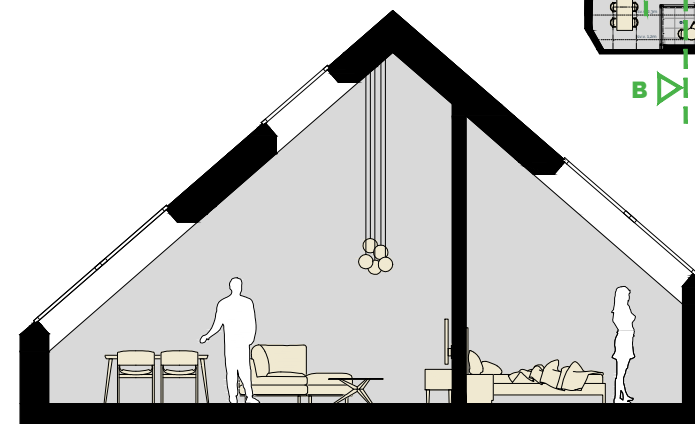
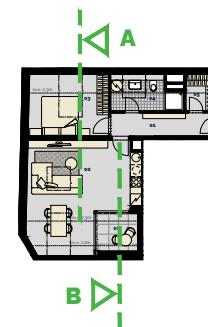
A5.1

5.NP

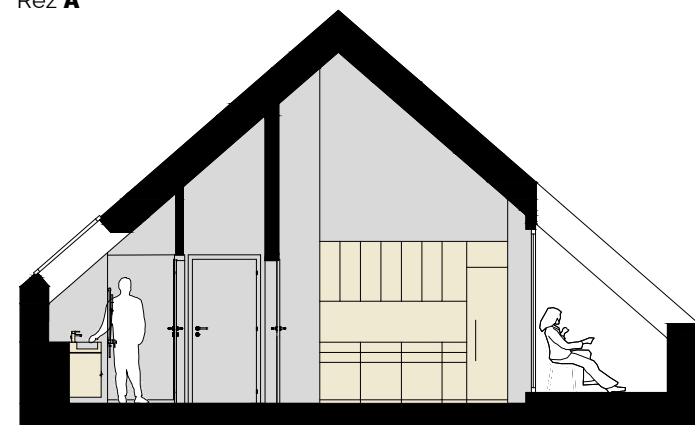
2+KK



Axonometrie bytu



Řez A



Řez B



Upozornění: Schéma půdorysu představuje dispoziční řešení bytu. Vybavení (kuchyňská linka, nábytek, vestavěné skříně, atd.) je znázorněním možného zařízení bytů a není součástí dodávky. Rozsah dodávky a materiál podlah je specifikován ve standardech bytu. Rozměry a plochy jednotlivých místností jsou orientační. Investor si vyhrazuje právo na změnu. Podlahová plocha bytu je vypočtena dle platných právních předpisů (nařízení vlády č. 366/2013 Sb.).