



STRÍŽKOVSKÝ DVŮR

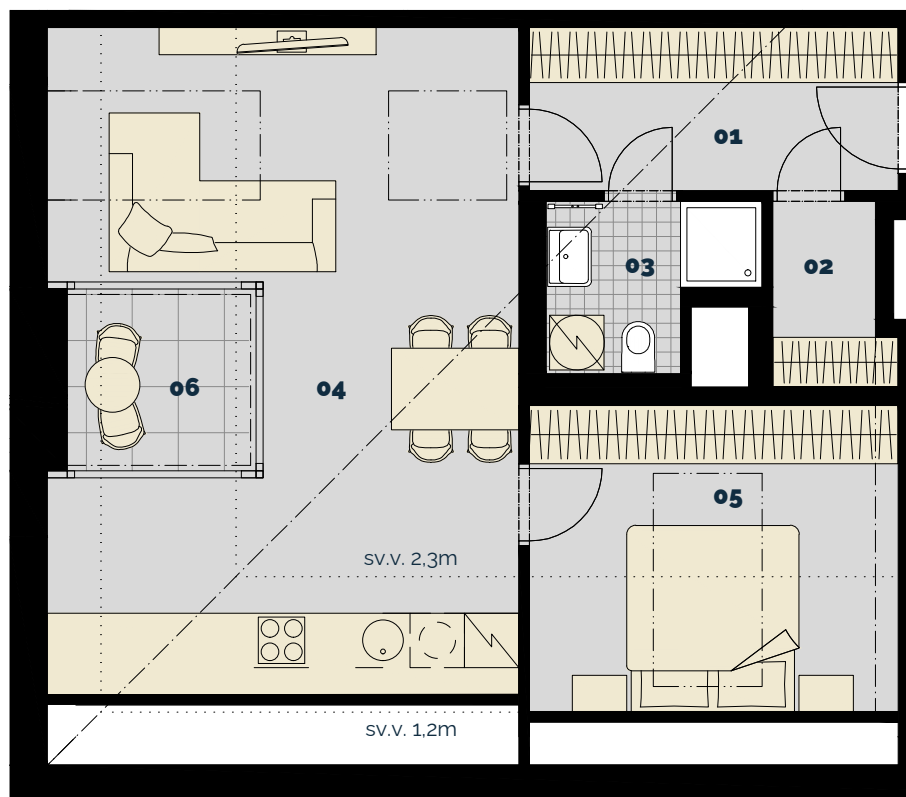
www.strizkovskydvur.cz

BYT Č.

B4.1

4.NP

2+KK

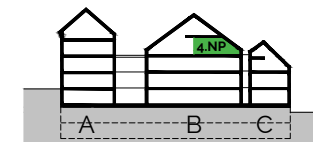
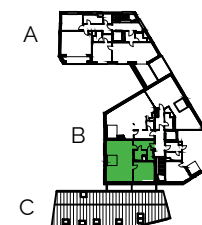
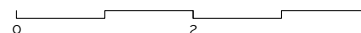


č.	MÍSTNOST	m ²
01	předsíň	7,3
02	šatna	2,6
03	koupelna a wc	3,8
04	obývací pokoj a kuchyň	33,3
05	ložnice	13,7
PODLAHOVÁ PLOCHA		70,5
06	terasa	4,2

lepená dřevěná/lamino podlaha

keramická dlažba

dlažba na terase



Upozornění: Schéma půdorysu představuje dispoziční řešení bytu. Vybavení (kuchyňská linka, nábytek, vestavěné skříně, atd.) je znázorněním možného zařízení bytů a není součástí dodávky. Rozsah dodávky a materiál podlah je specifikován ve standardech bytu. Rozměry a plochy jednotlivých místností jsou orientační. Investor si vyhrazuje právo na změnu. Podlahová plocha bytu je vypočtena dle platných právních předpisů (nařízení vlády č. 366/2013 Sb.).



STŘÍŽKOVSKÝ DVŮR

www.strizkovskydvur.cz

BYT Č.

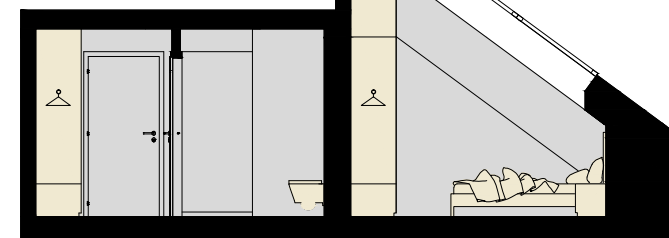
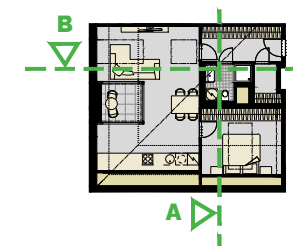
B4.1

4.NP

2+KK



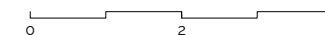
Axonometrie bytu



Řez A



Řez B



Upozornění: Schéma půdorysu představuje dispoziční řešení bytu. Vybavení (kuchyňská linka, nábytek, vestavěné skříně, atd.) je znázorněním možného zařízení bytů a není součástí dodávky. Rozsah dodávky a materiál podlah je specifikován ve standardech bytu. Rozměry a plochy jednotlivých místností jsou orientační. Investor si vyhrazuje právo na změnu. Podlahová plocha bytu je vypočtena dle platných právních předpisů (nařízení vlády č. 366/2013 Sb.).