



STŘÍŽKOVSKÝ DVŮR

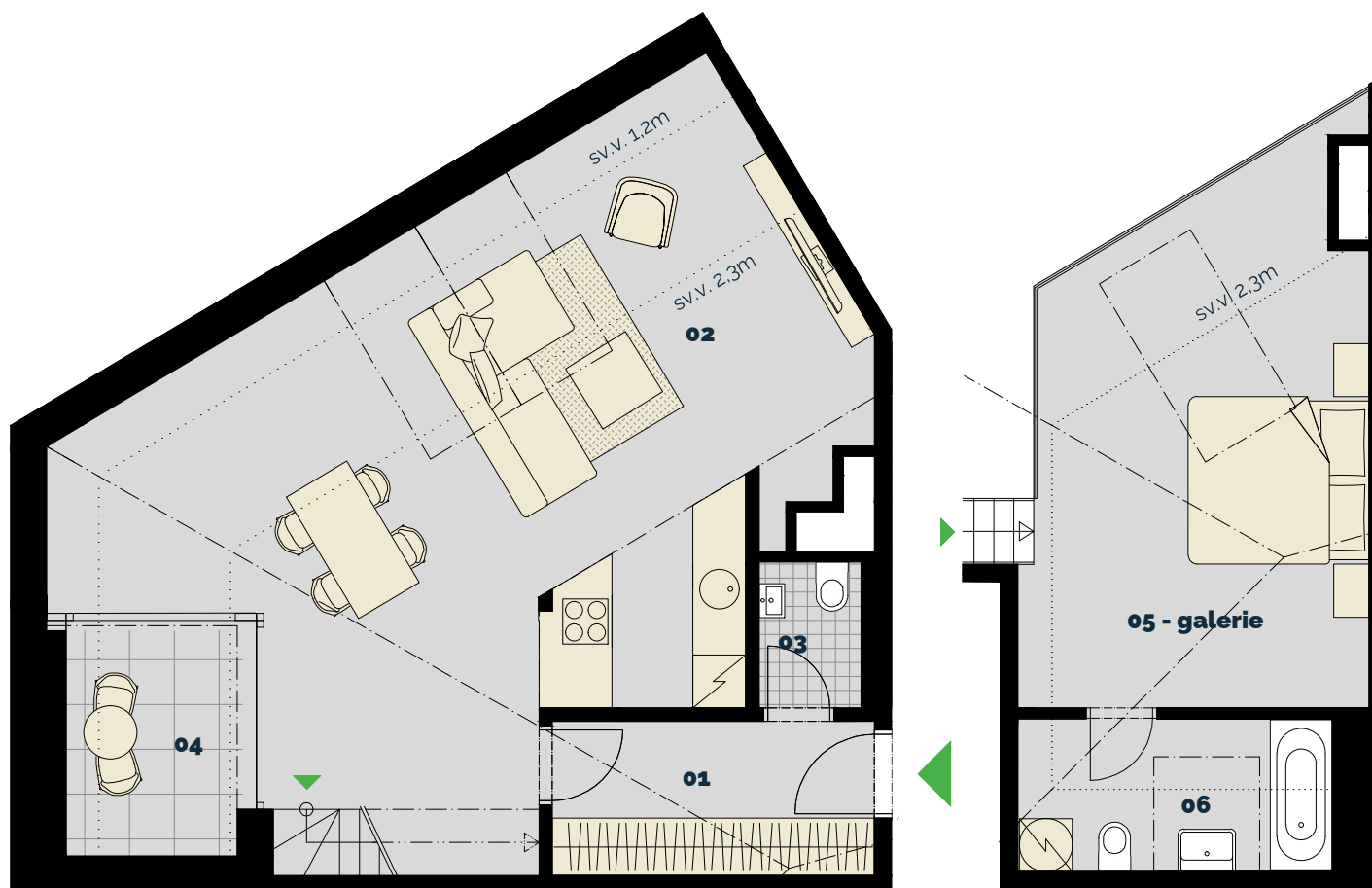
www.strizkovskydvur.cz

BYT Č.

B4.2

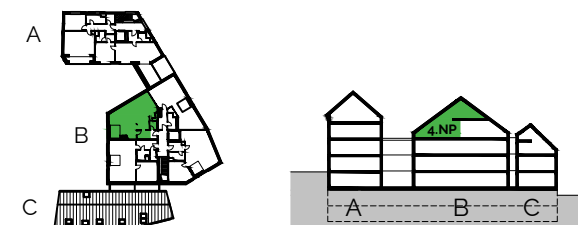
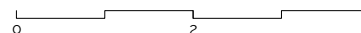
4.NP

1+KK
+ galerie



č.	MÍSTNOST	m ²
01	předsíň	6,5
02	obývací pokoj a kuchyň	49,5
03	wc	2,2
05	galerie - ložnice	22,1
06	galerie - koupelna	5,9
PODLAHOVÁ PLOCHA		93,0
04	terasa	5,7

- lepená dřevěná/lamino podlaha
- keramická dlažba
- dlažba na terase



Upozornění: Schéma půdorysu představuje dispoziční řešení bytu. Vybavení (kuchyňská linka, nábytek, vestavěné skříně, atd.) je znázorněním možného zařízení bytů a není součástí dodávky. Rozsah dodávky a materiál podlah je specifikován ve standardech bytu. Rozměry a plochy jednotlivých místností jsou orientační. Investor si vyhrazuje právo na změnu. Podlahová plocha bytu je vypočtena dle platných právních předpisů (nařízení vlády č. 366/2013 Sb.).



STŘÍŽKOVSKÝ DVŮR

www.strizkovskydvur.cz

BYT Č.

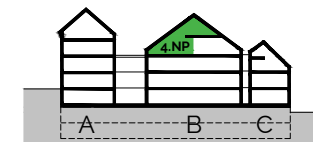
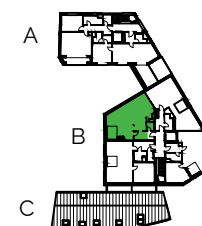
B4.2

4.NP

1+KK
+ galerie



Axonometrie bytu



Upozornění: Schéma půdorysu představuje dispoziční řešení bytu. Vybavení (kuchyňská linka, nábytek, vestavěné skříně, atd.) je znázorněním možného zařízení bytů a není součástí dodávky. Rozsah dodávky a materiál podlah je specifikován ve standardech bytu. Rozměry a plochy jednotlivých místností jsou orientační. Investor si vyhrazuje právo na změnu. Podlahová plocha bytu je vypočtena dle platných právních předpisů (nařízení vlády č. 366/2013 Sb.).



STŘÍŽKOVSKÝ DVŮR

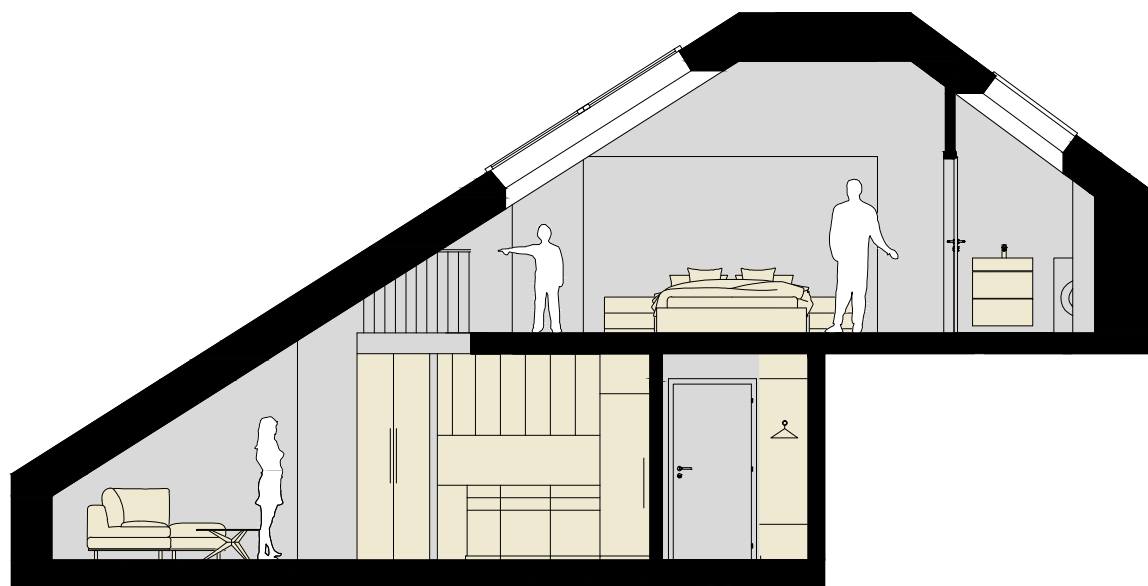
www.strizkovskydvur.cz

BYT Č.

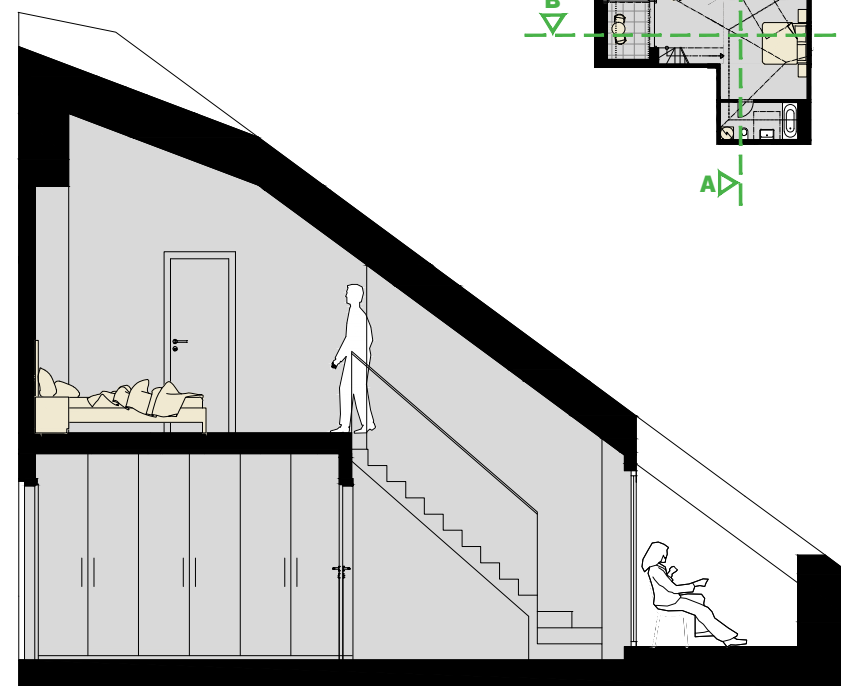
B4.2

4.NP

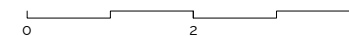
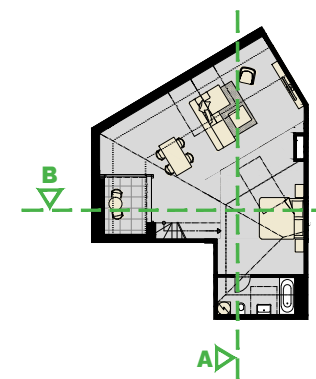
1+KK
+ galerie



Řez A



Řez B



Upozornění: Schéma půdorysu představuje dispoziční řešení bytu. Vybavení (kuchyňská linka, nábytek, vestavěné skříně, atd.) je znázorněním možného zařízení bytů a není součástí dodávky. Rozsah dodávky a materiál podlah je specifikován ve standardech bytu. Rozměry a plochy jednotlivých místností jsou orientační. Investor si vyhrazuje právo na změnu. Podlahová plocha bytu je vypočtena dle platných právních předpisů (nařízení vlády č. 366/2013 Sb.).