



STŘÍŽKOVSKÝ DVŮR

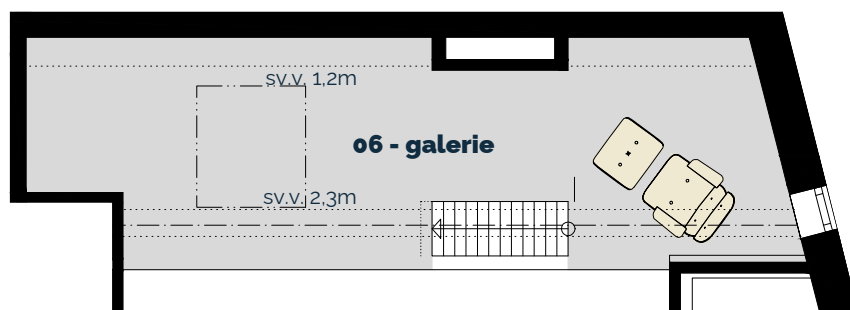
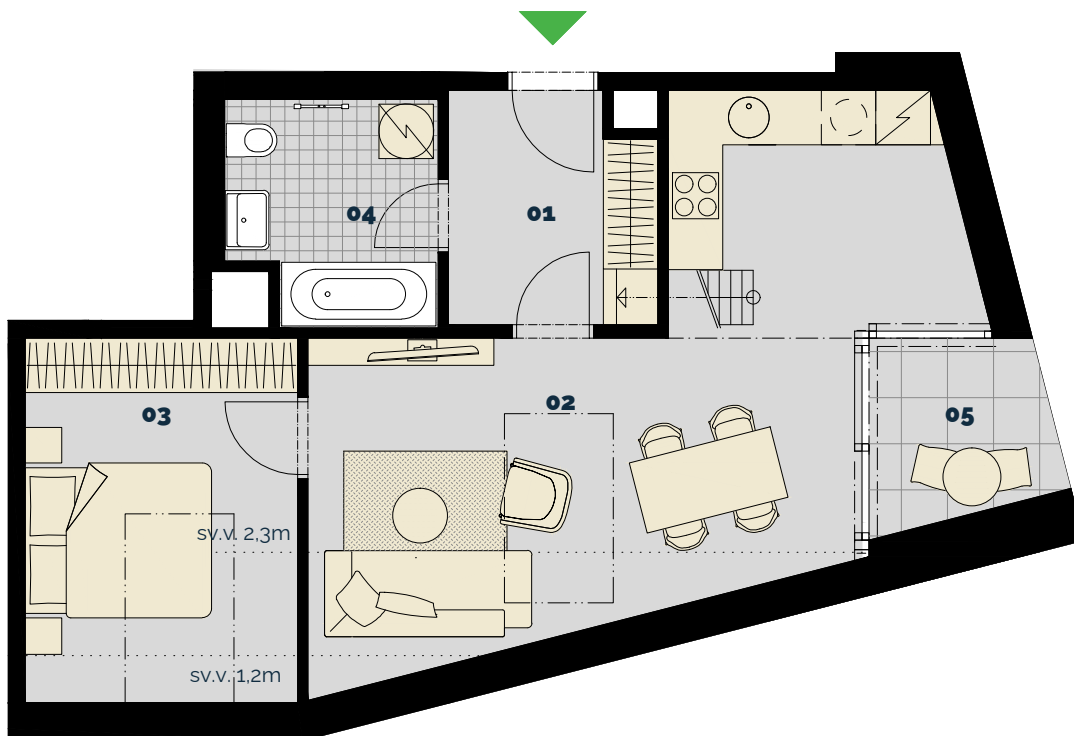
www.strizkovskydvur.cz

BYT Č.

C3.2

3.NP

2+KK
+ galerie

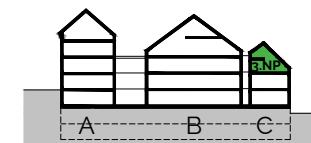
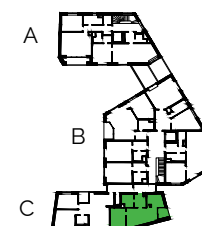


lepená dřevěná/lamino podlaha

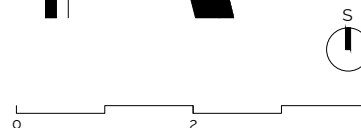
keramická dlažba

dlažba na terase

č.	MÍSTNOST	m ²
01	předsíň	5.7
02	obývací pokoj a kuchyň	28.3
03	ložnice	12.1
04	koupelna a wc	5.5
PODLAHOVÁ PLOCHA		54.2
05	lodžie	4.1
06	galerie - pracovna, ložnice	20.2



Upozornění: Schéma půdorysu představuje dispoziční řešení bytu. Vybavení (kuchyňská linka, nábytek, vestavěné skříně, atd.) je znázorněním možného zařízení bytů a není součástí dodávky. Rozsah dodávky a materiál podlah je specifikován ve standardech bytu. Rozměry a plochy jednotlivých místností jsou orientační. Investor si vyhrazuje právo na změnu. Podlahová plocha bytu je vypočtena dle platných právních předpisů (nařízení vlády č. 366/2013 Sb.).





STŘÍŽKOVSKÝ DVŮR

www.strizkovskydvur.cz

BYT Č.

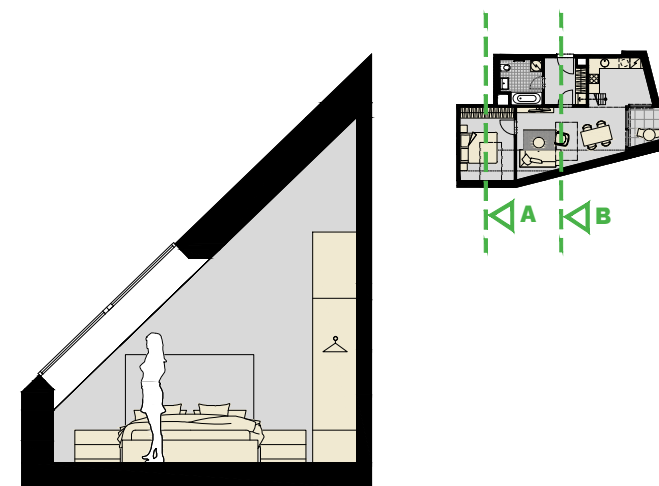
C3.2

3.NP

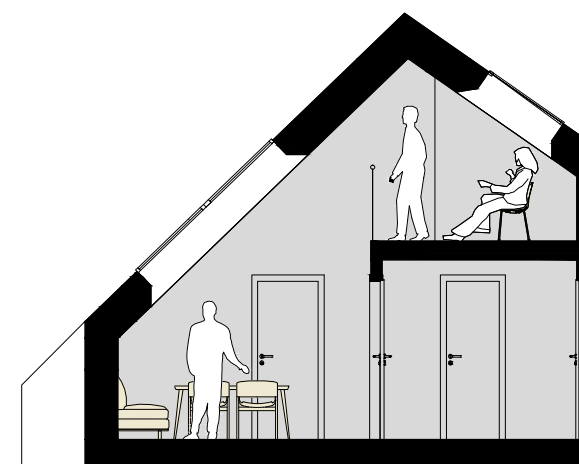
2+KK
+ galerie



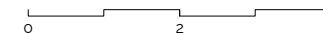
Axonometrie bytu



Řez A



Řez B



Upozornění: Schéma půdorysu představuje dispoziční řešení bytu. Vybavení (kuchyňská linka, nábytek, vestavěné skříně, atd.) je znázorněním možného zařízení bytů a není součástí dodávky. Rozsah dodávky a materiál podlah je specifikován ve standardech bytu. Rozměry a plochy jednotlivých místností jsou orientační. Investor si vyhrazuje právo na změnu. Podlahová plocha bytu je vypočtena dle platných právních předpisů (nařízení vlády č. 366/2013 Sb.).