



BYDLENÍ
HANUSOVA

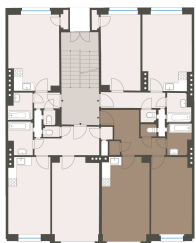
WWW.BYDLENIHANUSOVA.CZ

Bytová jednotka č.22

POZICE V RÁMCI BUDOVY

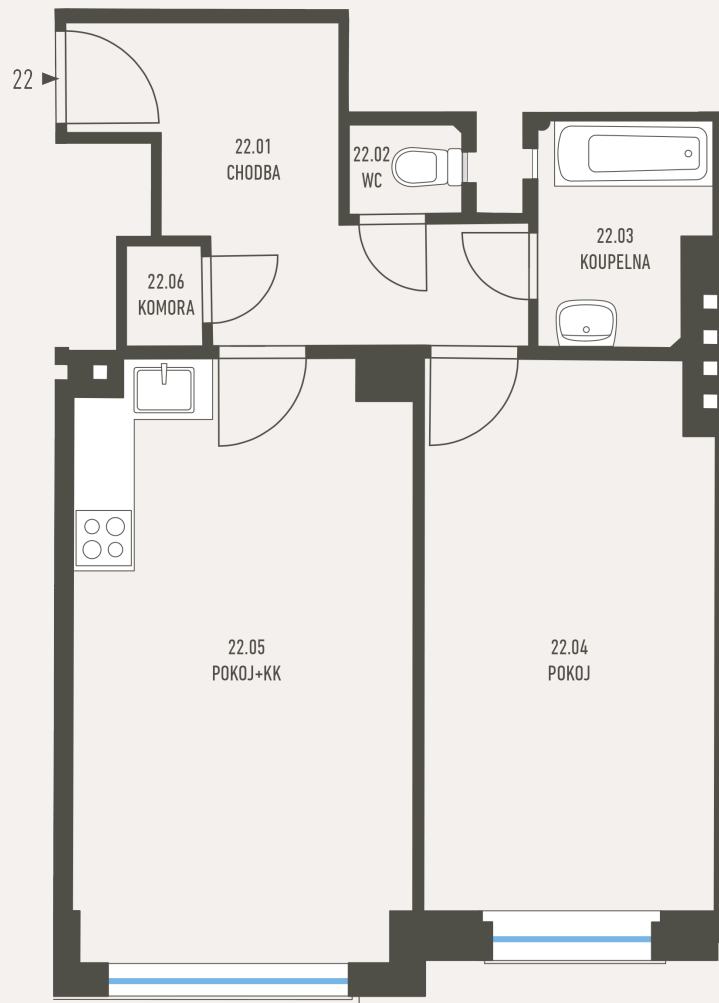


POZICE V RÁMCI PODLAŽÍ



by **PSN**

PŮDORYS JEDNOTKY



ZÁKLADNÍ INFORMACE

ID nemovitosti	HAN22
Vlastnictví	osobní
Dispozice	2+kk
Podlaží	2
Orientace	J
Stav při předání	K rekonstrukci

VÝMĚRY

22.01 Chodba	8,1 m ²
22.02 Wc	1 m ²
22.03 Koupelna	3,4 m ²
22.04 Pokož	15 m ²
22.05 Pokož+kk	18,9 m ²
22.06 Komora	0,7 m ²
Svislé konstrukce	2,6 m ²
Podlahová plocha	49,7 m²
Sklepní kóje	2,3 m ²
Celková plocha	51,7 m²

Poznámka: Podlahová plocha jednotky je vypočtena dle vyhlášky č. 366/2013 Sb., v platném znění. Plochy jednotlivých místností jsou pouze orientační. Dispozice mohou vizualizovat možný budoucí stav, přesné parametry jsou specifikovány v příslušné smluvní dokumentaci. Vyobrazené vybavení nemusí být součástí dodávky. Developer si vyhrazuje právo na drobné úpravy. Případná změna dispozice nebo materiálů podléhá splnění obecně závazných stavebních a právních předpisů.

