



BYDLENÍ  
**HANUSOVA**

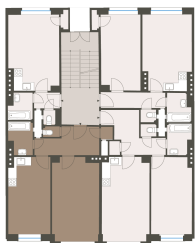
WWW.BYDLENIHANUSOVA.CZ

## Bytová jednotka č.23

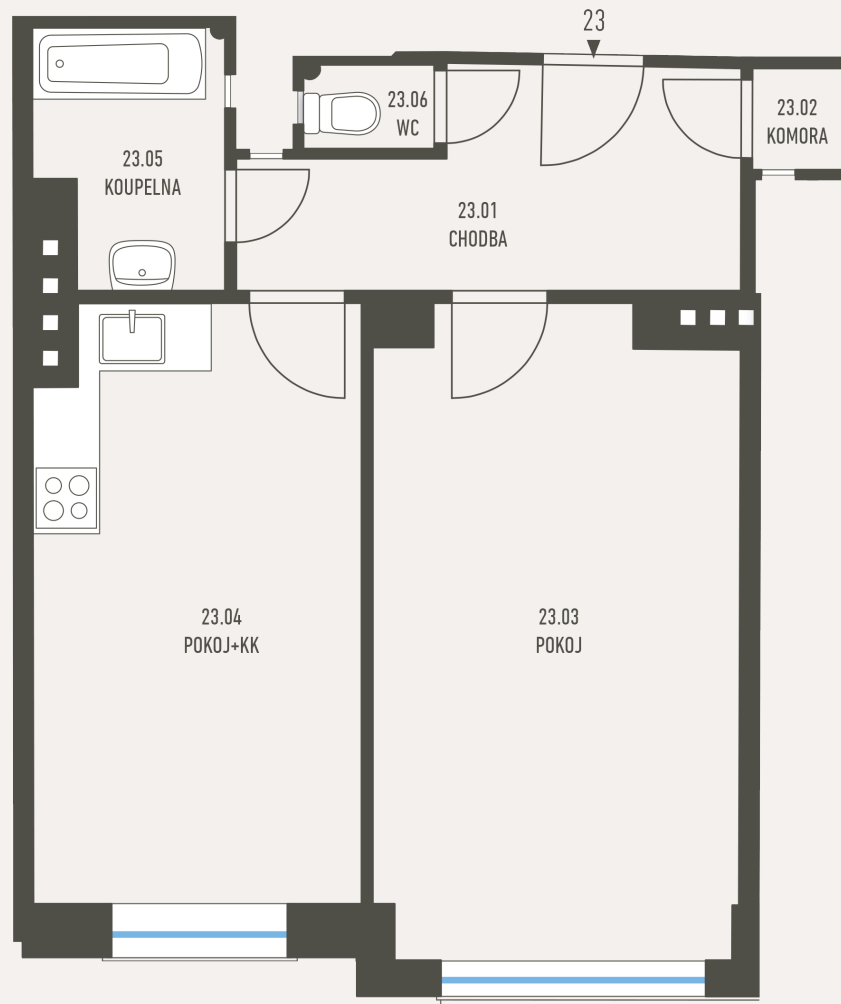
### POZICE V RÁMCI BUDOVY



### POZICE V RÁMCI PODLAŽÍ



### PŮDORYS JEDNOTKY



### ZÁKLADNÍ INFORMACE

ID nemovitosti	HAN23
Vlastnictví	osobní
Dispozice	2+kk
Podlaží	2
Orientace	J
Stav při předání	K rekonstrukci

### VÝMĚRY

23.01 Chodba	7,5 m <sup>2</sup>
23.02 Komora	0,8 m <sup>2</sup>
23.03 Pokoj	18,5 m <sup>2</sup>
23.04 Pokoj+kk	15,4 m <sup>2</sup>
23.05 Koupelna	3,6 m <sup>2</sup>
23.06 Wc	0,9 m <sup>2</sup>
Svislé konstrukce	2,3 m <sup>2</sup>
<b>Podlahová plocha</b>	<b>49 m<sup>2</sup></b>
Sklepní kóje	2 m <sup>2</sup>
<b>Celková plocha</b>	<b>51 m<sup>2</sup></b>

Poznámka: Podlahová plocha jednotky je vypočtena dle vyhlášky č. 366/2013 Sb., v platném znění. Plochy jednotlivých místností jsou pouze orientační. Dispozice mohou vizualizovat možný budoucí stav, přesné parametry jsou specifikovány v příslušné smluvní dokumentaci. Vyobrazené vybavení nemusí být součástí dodávky. Developer si vyhrazuje právo na drobné úpravy. Případná změna dispozice nebo materiálů podléhá splnění obecně závazných stavebních a právních předpisů.

