



BYDLENÍ
HANUSOVA

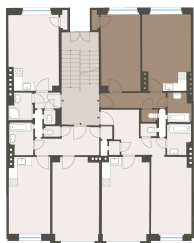
WWW.BYDLENIHANUSOVA.CZ

Bytová jednotka č.31

POZICE V RÁMCI BUDOVY

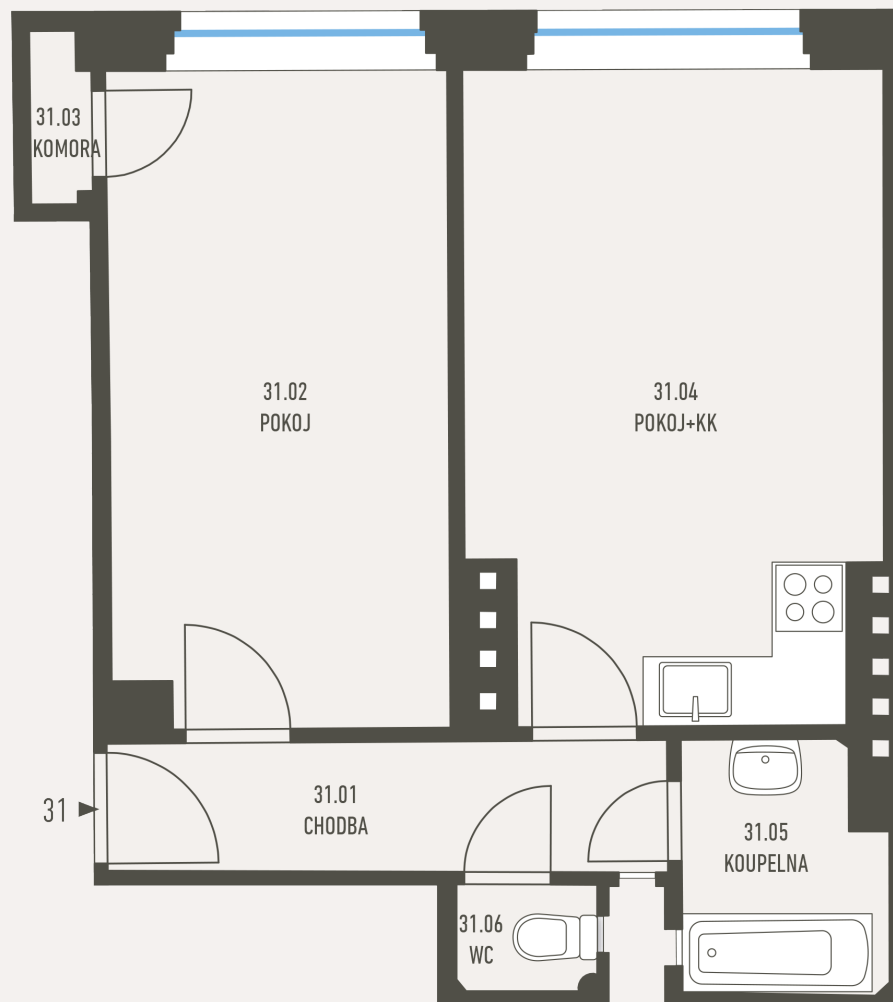


POZICE V RÁMCI PODLAŽÍ



by **PSN**

PŮDORYS JEDNOTKY



ZÁKLADNÍ INFORMACE

ID nemovitosti	HAN31
Vlastnictví	osobní
Dispozice	2+kk
Podlaží	3
Orientace	S
Stav při předání	K rekonstrukci

VÝMĚRY

31.01 Chodba	4,8 m ²
31.02 Pокoj	14,6 m ²
31.03 Komora	0,7 m ²
31.04 Pокoj+kk	17,2 m ²
31.05 Koupelna	3,2 m ²
31.06 Wc	1 m ²
Svislé konstrukce	2,7 m ²
Podlahová plocha	44,2 m²
Sklepní kóje	2 m ²
Celková plocha	46,2 m²

Poznámka: Podlahová plocha jednotky je vypočtena dle vyhlášky č. 366/2013 Sb., v platném znění. Plochy jednotlivých místností jsou pouze orientační. Dispozice mohou vizualizovat možný budoucí stav, přesné parametry jsou specifikovány v příslušné smluvní dokumentaci. Vyobrazené vybavení nemusí být součástí dodávky. Developer si vyhrazuje právo na drobné úpravy. Případná změna dispozice nebo materiálů podléhá splnění obecně závazných stavebních a právních předpisů.

