

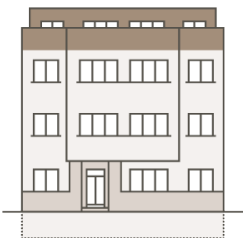


BYDLENÍ
HANUSOVA

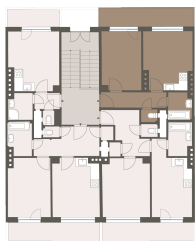
WWW.BYDLENIHANUSOVA.CZ

Bytová jednotka č.41

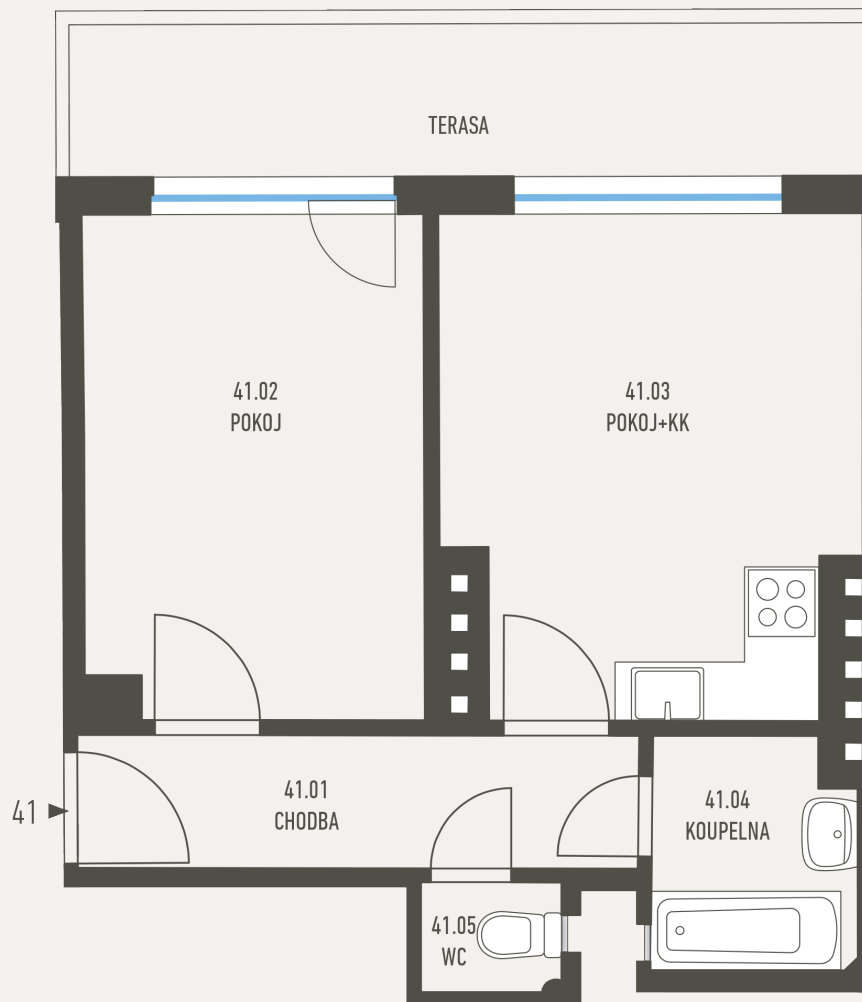
POZICE V RÁMCI BUDOVY



POZICE V RÁMCI PODLAŽÍ



PŮDORYS JEDNOTKY



ZÁKLADNÍ INFORMACE

ID nemovitosti	HAN41
Vlastnictví	osobní
Dispozice	2+kk
Podlaží	4
Orientace	S
Stav při předání	K rekonstrukci

VÝMĚRY

41.01 Chodba	4,9 m ²
41.02 Pокoj	11,2 m ²
41.03 Pокoj+kk	13 m ²
41.04 Koupelna	3 m ²
41.05 Wc	1 m ²
Svislé konstrukce	1,7 m ²
Podlahová plocha	34,8 m²
Terasa	8 m ²
Sklepní kóje	2,2 m ²
Celková plocha	44,8 m²

Poznámka: Podlahová plocha jednotky je vypočtena dle vyhlášky č. 366/2013 Sb., v platném znění. Plochy jednotlivých místností jsou pouze orientační. Dispozice mohou vizualizovat možný budoucí stav, přesné parametry jsou specifikovány v příslušné smluvní dokumentaci. Vyobrazené vybavení nemusí být součástí dodávky. Developer si vyhrazuje právo na drobné úpravy. Případná změna dispozice nebo materiálů podléhá splnění obecně závazných stavebních a právních předpisů.

