

3+KK **96,20 m²** **přízemí**

Základní informace:

Celková podlahová plocha: **96,20 m²**

Energetická náročnost budovy : **B**

Orientace: **JV**

Legenda místností:

1.01 - Chodba (13,50 m²)

1.02 - Ložnice (15,50 m²)

1.03 - Ložnice (13,85 m²)

1.04 - Obývací pokoj + KK (33,10 m²)

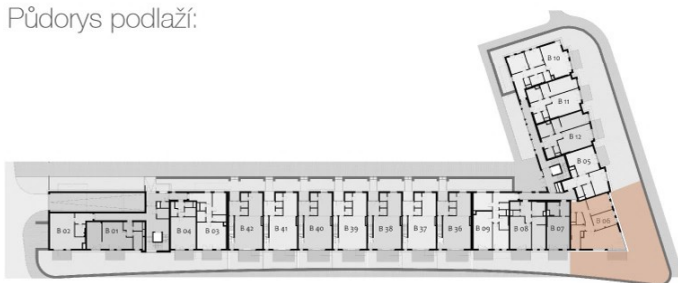
1.05 - Koupelna (9,80 m²)

1.06 - Tech.místnost (3,35 m²)

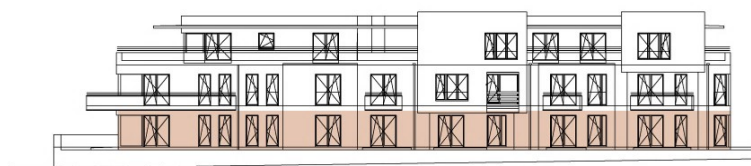
1.07 - Samostatné WC (1,80 m²)

1.08 - Zahrada (229,10 m²)

Půdorys podlaží:



Pohled na dům s vyznačením patra:



Celková podlahová plocha je vypočtena dle platných právních předpisů (nařízení vlády č.366/2013 Sb.). Jedná se o celkovou plochu, která kromě ploch všech místností bytu zahrnuje také plochy pod nosnými i nenosnými zdmi, přízdívkami a jádry. Jedná se tedy o plochu, jejíž hranici tvoří pouze obvodové zdi bytu.