



2+KK **68,2 m²** **1.patro**

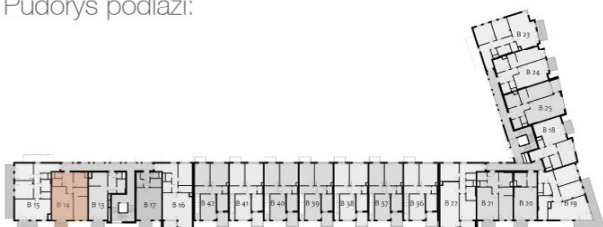
Základní informace:

Celková podlahová plocha: **68,2 m²**
 Energetická náročnost budovy: **B**
 Orientace: **J**

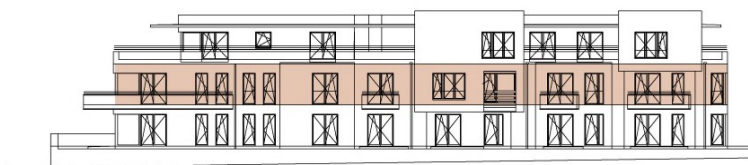
Legenda místností:

1.01 - Chodba	(6,10 m ²)
1.02 - Koupelna	(6,80 m ²)
1.03 - Obývací pokoj + KK	(28,75 m ²)
1.04 - Ložnice	(13,20 m ²)
1.05 - Šatna	(5,10 m ²)
1.06 - Tech.místnost	(2,90 m ²)
1.07 - Samostatné WC	(1,30 m ²)
1.08 - Balkon	(3,90 m ²)

Půdorys podlaží:



Pohled na dům s vyznačením patra:



Celková podlahová plocha je vypočtena dle platných právních předpisů (nařízení vlády č.366/2013 Sb.). Jedná se o celkovou plochu, která kromě ploch všech místností bytu zahrnuje také plochy pod nosnými i nenosnými zdmi, přízdívkami a jádry. Jedná se tedy o plochu, jejíž hranici tvoří pouze obvodové zdi bytu.