

**3+KK 80,35 m<sup>2</sup> 2.patro**

**Celková cena**

**9.418.320** Kč vč. DPH

**Základní informace:**

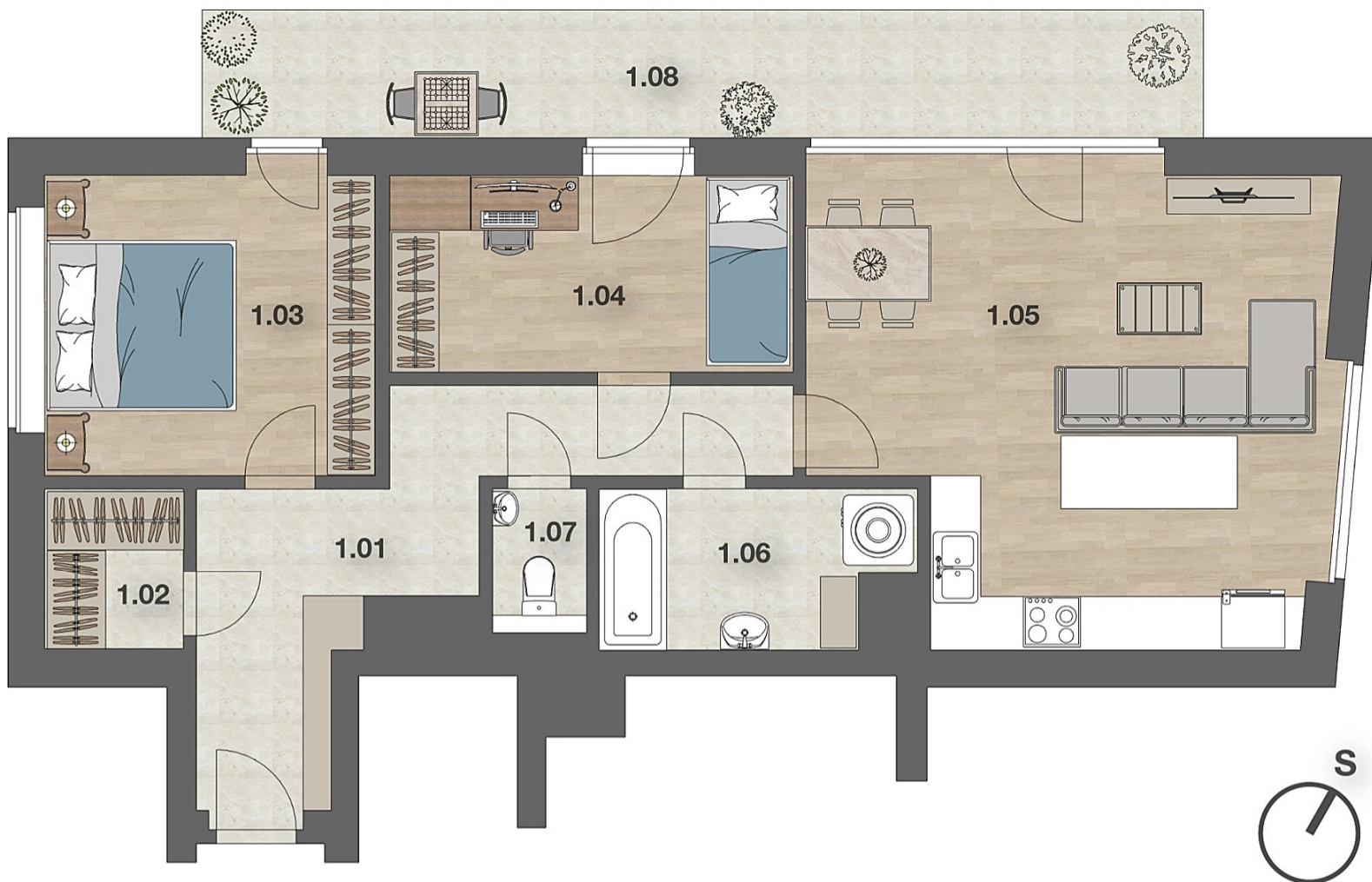
Celková podlahová plocha: **80,35 m<sup>2</sup>**

Energetická náročnost budovy: **B**

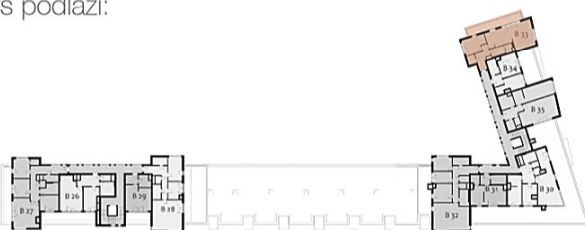
Orientace: **SV**

**Legenda místností:**

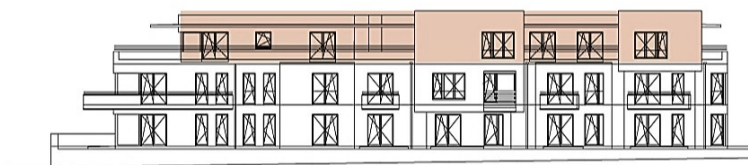
<b>1.01 - Chodba</b>	(13,20 m <sup>2</sup> )
<b>1.02 - Šatna</b>	(2,85 m <sup>2</sup> )
<b>1.03 - Ložnice</b>	(12,75 m <sup>2</sup> )
<b>1.04 - Pokoj</b>	(10,00 m <sup>2</sup> )
<b>1.05 - Obývací pokoj + KK</b>	(28,90 m <sup>2</sup> )
<b>1.06 - Koupelna</b>	(5,70 m <sup>2</sup> )
<b>1.07 - Samostatné WC</b>	(1,75 m <sup>2</sup> )
<b>1.08 - Terasa</b>	(18,30 m <sup>2</sup> )



Půdorys podlaží:



Pohled na dům s vyznačením patra:



Celková podlahová plocha je vypočtena dle platných právních předpisů (nařízení vlády č.366/2013 Sb.). Jedná se o celkovou plochu, která kromě ploch všech místností bytu zahrnuje také plochy pod nosnými i nenosnými zdmi, přízdívkami a jádry. Jedná se tedy o plochu, jejíž hranici tvoří pouze obvodové zdi bytu.